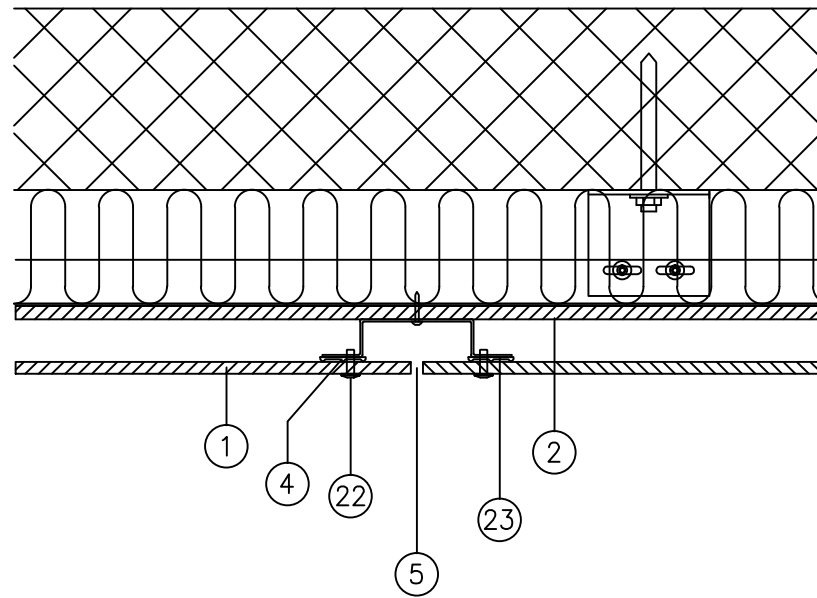



Pladesamling  
Nitter  
Underlag: Aluminium

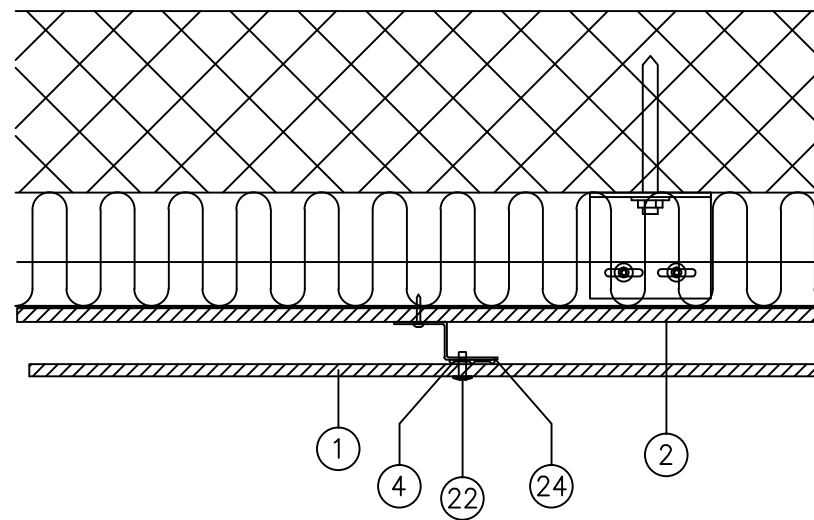


- 1) Cembrit facadeplade  
Farve: se cembrit.dk  
Format: maks 1200x3050  
Pladetykkelse: 6 / 8 mm
- 2) Cembrit Windstopper  
Farve: Grå  
Format: 1200x2700 mm  
Pladetykkelse: 4,5 / 9 mm
- 22) Cembrit Nitte  
CL-RA 4,0 mm x 20 mm
- 4) EPDM bånd  
30/90 mm
- 5) Åben fuge  
8 mm
- 23) Hatprofil, Aluminium  
75x25 mm  
Godstykkelse i henhold til projekt

CLRA 201

Subject PLADESAMLING		Cembrit			 www.Cembrit.com	
Date 1/12-2009	Scale 1:5	Rev. Revision	Init. MSO	Approved MSO	Drawing No. <b>CLRA-201</b>	

Mellemunderstøtning  
Nitter  
Underlag: Aluminium




- 1) Cembrit facadeplade  
Farve: se cembrit.dk  
Format: maks 1200x3050  
Pladetykkelse: 6 / 8 mm
- 2) Cembrit Windstopper  
Farve: Grå  
Format: 1200x2700 mm  
Pladetykkelse: 4,5 / 9 mm

- 22) Cembrit Nitte  
CL-RA 4,0 mm x 20 mm

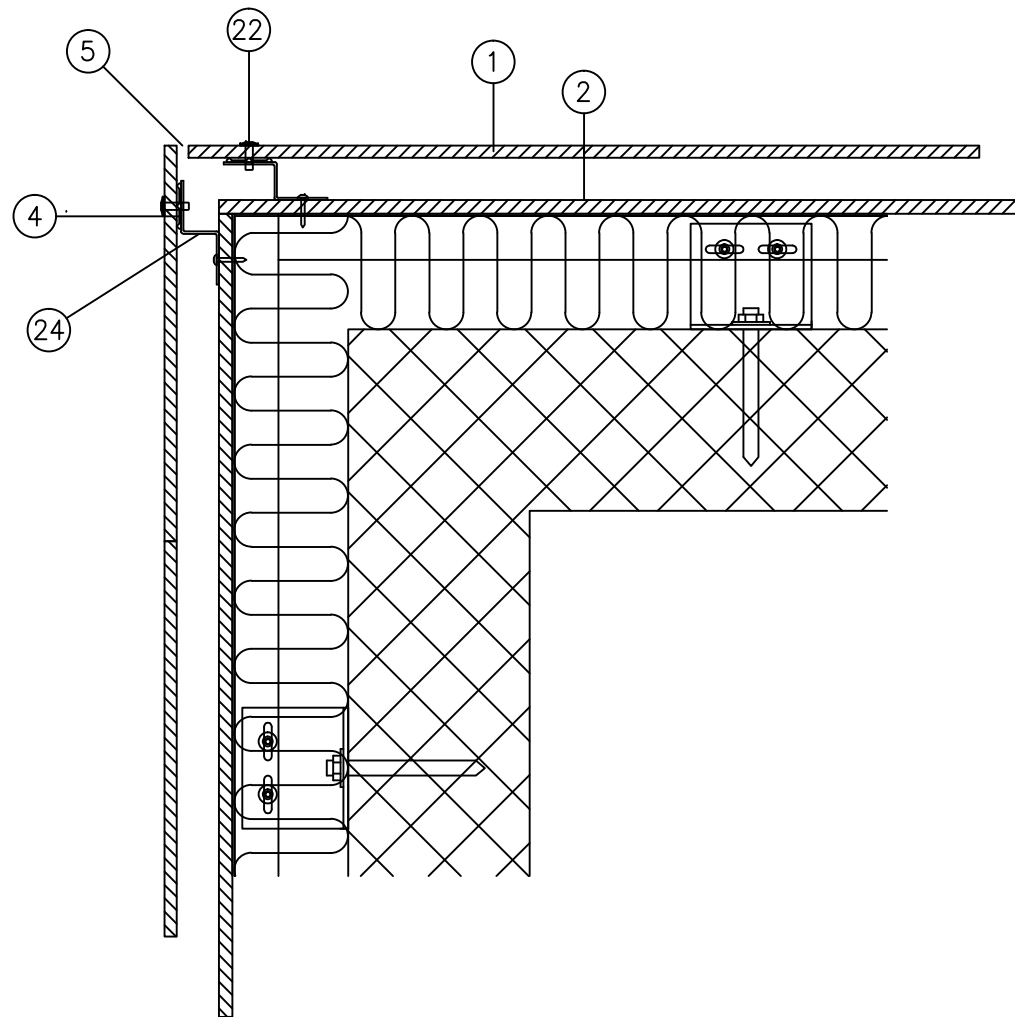
- 4) EPDM bånd  
30/90 mm

- 24) Z-profil, Aluminium  
35x25 mm  
Godstykkelse i henhold til projekt

CLRA 202


Cembrit						
T ØŠŠÒT WÞ ÖÖÜÜV< VPÖÖ				www.Cembrit.com		
Subject						
Date	Scale	Rev.	Revision	Init.	Approved	Drawing No.
1/12-2009	1:5			MSO	MSO	<b>CLRA-202</b>

Udvendigt hjørne  
Nitter  
Underlag: Aluminium

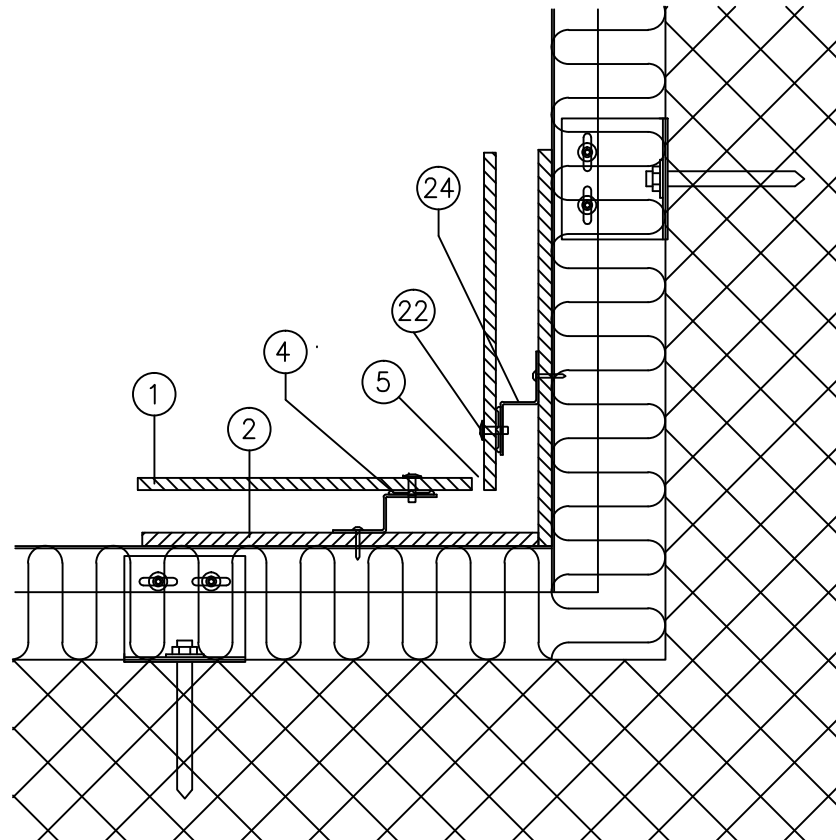


- 1) Cembrit facadeplade  
Farve: se cembrit.dk  
Format: maks 1200x3050  
Pladetykkelse: 6 / 8 mm
- 2) Cembrit Windstopper  
Farve: Grå  
Format: 1200x2700 mm  
Pladetykkelse: 4,5 / 9 mm
- 22) Cembrit Nitte  
CL-RA 4,0 mm x 20 mm
- 4) EPDM bånd  
30/90 mm
- 5) Åben fuge  
8 mm
- 24) Z-profil, Aluminium  
35x25 mm  
Godstykkelse i henhold til projekt

CLRA 203




Cembrit			
Subject: WOXOPÖÖV' PR: ÜPÖ		www.Cembrit.com	
Date: 1/12-2009	Scale: 1:5	Rev. Revision	Init. MSO
Approved: MSO		Drawing No. <b>CLRA-203</b>	

Indvendigt hjørne  
 Nitter  
 Underlag: Aluminium

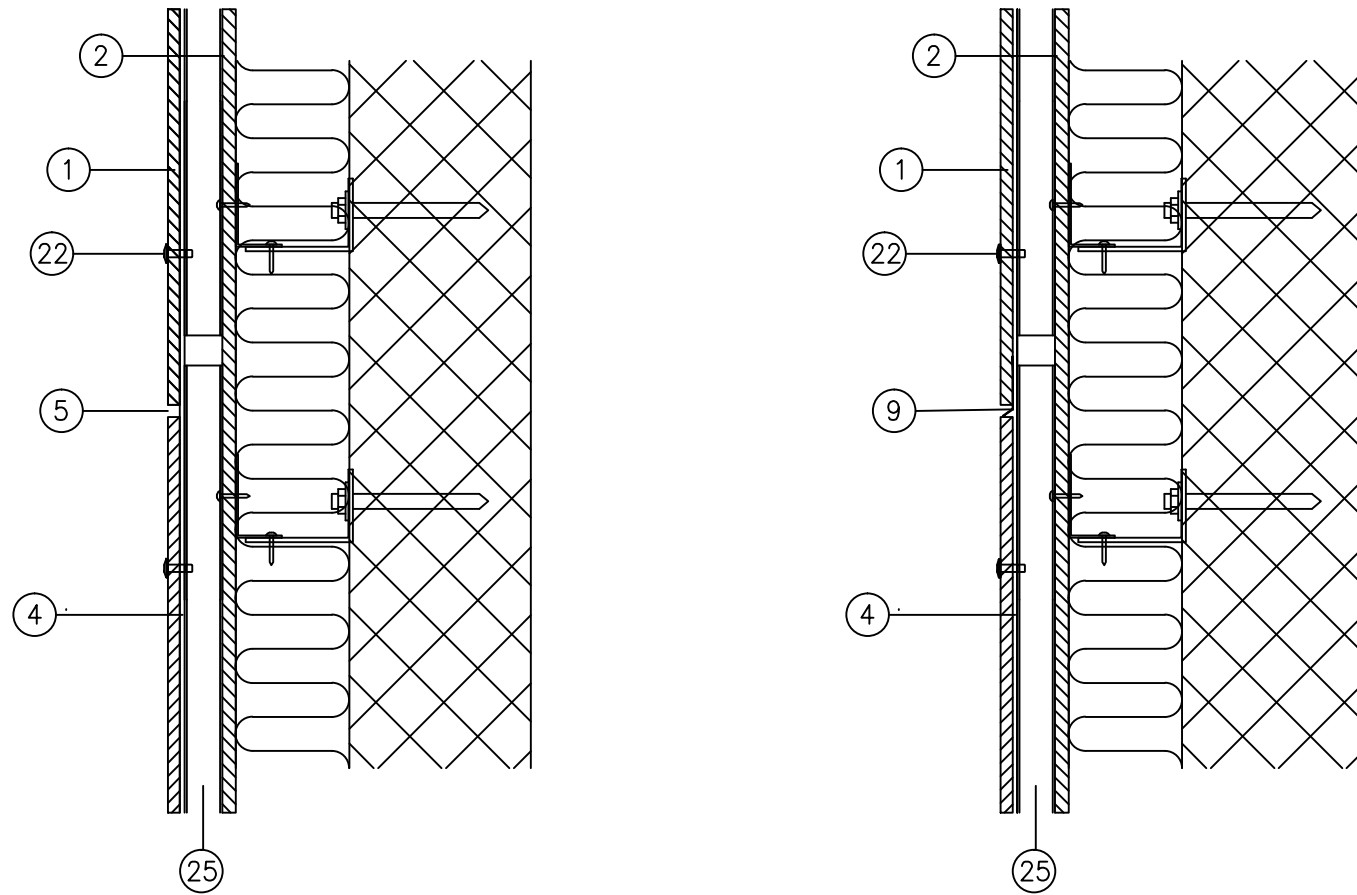


- 1) Cembrit facadeplade  
 Farve: se cembrit.dk  
 Format: maks 1200x3050  
 Pladetykkelse: 6 / 8 mm
- 2) Cembrit Windstopper  
 Farve: Grå  
 Format: 1200x2700 mm  
 Pladetykkelse: 4,5 / 9 mm
- 22) Cembrit Nitte  
 CL-RA 4,0 mm x 20 mm
- 4) EPDM bånd  
 30/90 mm
- 5) Åben fuge  
 8 mm
- 24) Z-profil, Aluminium  
 35x25 mm  
 Godstykkelse i henhold til projekt

CLRA 204

 Cembrit				 Cembrit <small>www.Cembrit.com</small>	
Subject: 					
Date	Scale	Rev.	Init.	Approved	Drawing No.
1/12-2009	1:5	Revision	MSO	MSO	<b>CLRA-204</b>

Pladesamling, lodret snit  
 Nitter  
 Underlag: Aluminium



1) Cembrit facadeplade  
 Farve: se cembrit.dk  
 Format: maks 1200x3050  
 Pladetykkelse: 6 / 8 mm

2) Cembrit Windstopper  
 Farve: Grå  
 Format: 1200x2700 mm  
 Pladetykkelse: 4,5 / 9 mm

22) Cembrit Nitte  
 CL-RA 4,0 mm x 20 mm


4) EPDM bånd  
 30/90 mm

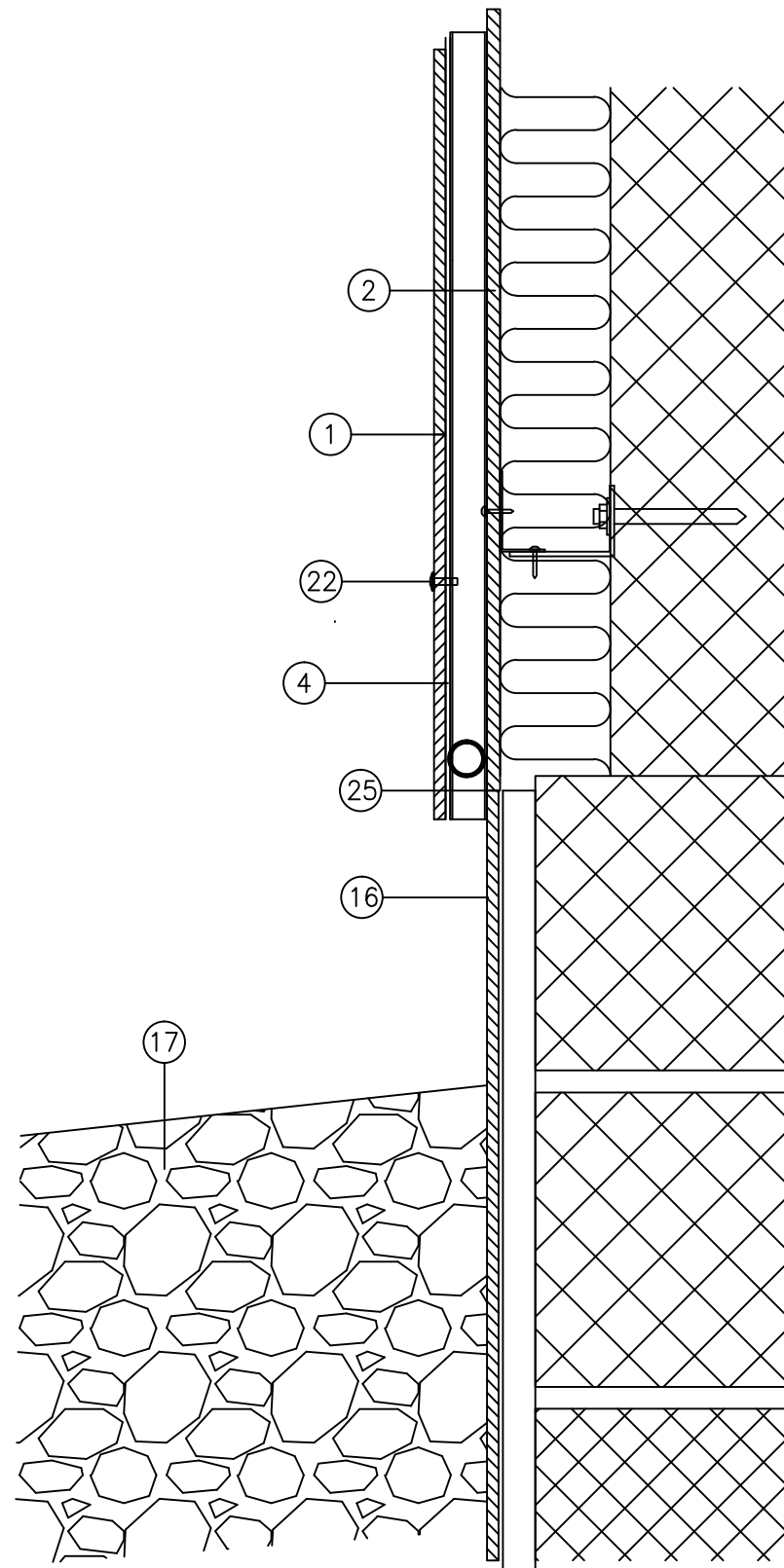
5) Åben fuge  
 8 mm

25) Aluprofil  
 25 mm  
 Godstykkelse i henhold til projekt.

9) L-Profil  
 Farve: Pulverlakeret aluminium  
 Længde: 2500 mm  
 Godstykkelse: 1,0 mm

CLRA 205


Subject TAGFOD		<b>Cembrit</b>			 <a href="http://www.Cembrit.com">www.Cembrit.com</a>	
Date	Scale	Rev.	Init.	Approved	Drawing No.	
1/12-2009	1:5	Revision	MSO	MSO	<b>CLRA-205</b>	



CLRA 206

Sokkel  
Nitter  
Underlag: Aluminium

- 1) Cembrit facadeplade  
Farve: se cembrit.dk  
Format: maks 1200x3050  
Pladetykkelse: 6 / 8 mm
- 2) Cembrit Windstopper  
Farve: Grå  
Format: 1200x2700 mm  
Pladetykkelse: 4,5 / 9 mm
- 4) EPDM bånd  
30/90 mm
- 16) Natur HD monteret på trykimprægneret træ
- 17) Grus eller sten for at træne overflade væk fra pladen
- 22) Cembrit Nitte  
CL-RA 4,0 mm x 20 mm
- 25) Aluprofil  
25 mm  
Godstykkelse i henhold til projekt.

Subject		SOKKEL			Cembit			 <a href="http://www.Cembit.com">www.Cembit.com</a>	
Date	1/12-2009	Scale	1:5	Rev.	Revision	Init.	MSO	Approved	MSO
Drawing No.								<b>CLRA-206</b>	