

Cembrit 40x40 Skifer

Cembrit 40x40 diagonal skifer anvendes på kryds og tværs af husets store flader – til tagdækning og facadebeklædning. Med sin karakteristiske form og glatte overflade lægger diagonal skiferne op til fremtidens løsninger i moderne byggeri. Cembrit 40x40 diagonal skifer anvendes til både nybyggeri og renovering.

Materiale

Cembrit 40x40 skifer fremstilles af plast- og cellulosefibre, sand, vand og cement. Skiferpladerne har en hård og slidstærk overflade, der er behandlet med en vandbaseret akrylmaling.

Udformning

Cembrit 40x40 diagonal skifer er kvadratiske 400x400 mm til diagonal montage. Skiferne er forsynet med huller for Cembrit stormklammer og skifersøm.

Overflade og farver

Cembrit 40x40 skifer leveres som standard i 2 farver - sortblå og skifergrå.

Fugt

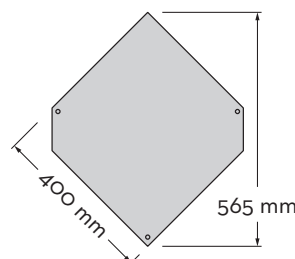
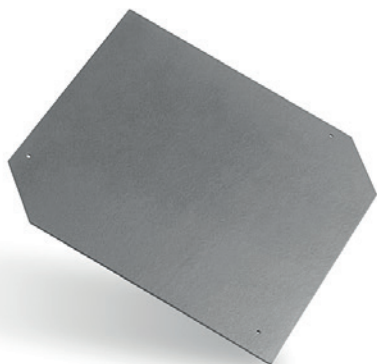
Cembrit 40x40 skifer er vandtætte. Det armerede cementprodukt kan modstå enhver fugtpåvirkning uden risiko for råd og svamp.

Kondens

Tag- og ydervægskonstruktioner med Cembrit 40x40 skifer sikres mod kondensfugt ved en korrekt udført varme- og fugtisolering med effektiv ventilation. Mindre forekomster af kondens bæres på skiferens bagside og afgives igen, når forholdene tillader det.

Vedligeholdelse

Tagbeklædning med skifer kræver næsten ingen vedligeholdelse. Vedligeholdelse kan begrænses til at holde taget fri for plantevækst, afbørstning af smuds og friholdelse af ventilationsåbningerne. Begroninger med mos, alger og lignende kan afvaskes med gængse midler mod grønne belægninger. Se i øvrigt blad 297 "Vedligeholdelse af Cembrit skifertag".



Produktdata Cembrit 40x40 Skifer

Dimensioner

Længde	mm	565
Bredde	mm	466
Tykkelse	mm	4
Sidelængde	mm	400

Egenskaber

Vægt pr. plade	kg	1,3
Vægt pr. m ²	kg	12,7

Brandegenskaber

Materiale	EN 13501	B-s1,d0
Tagdækning	EN 13501	B _{ROOF} (t2)
Forsikringsmæssig		"Hårdt tag"

Termiske egenskaber

Basisvarmeledningsevne	W/m°C	0,4
------------------------	-------	-----

Kvalitet

	DS/EN 492	
	ISO 9001	
	ISO 14001	

Monteringsdata

		Undertag
Hældning	Grader	≥ 18°
Lægteafstand	mm	215
Montagebredde	mm	469
Montagetykkelse	mm	15
m ² pr. monteret skifer	m ²	0,1
Antal skifer pr. m ²	stk	9,8

Monteringsdata

		Lodret
Hældning	Grader	90°
Lægteafstand	mm	215
Montagebredde	mm	469
Montagetykkelse	mm	15
m ² pr. monteret skifer	m ²	0,1
Antal skifer pr. m ²	stk	9,8