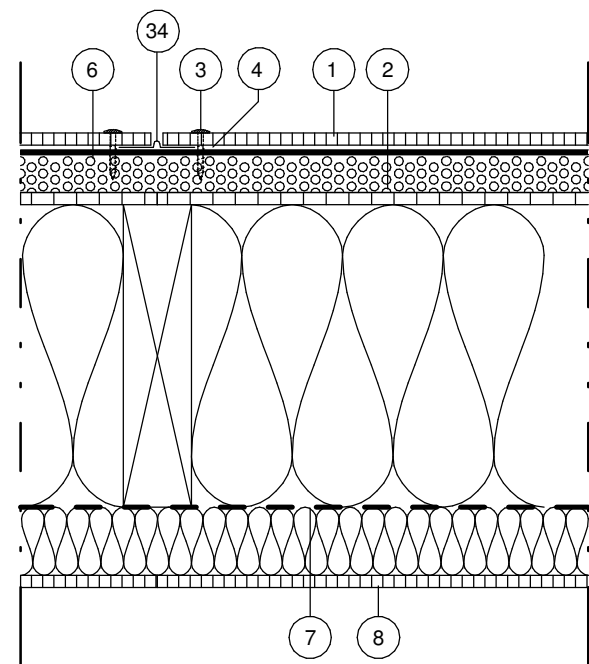
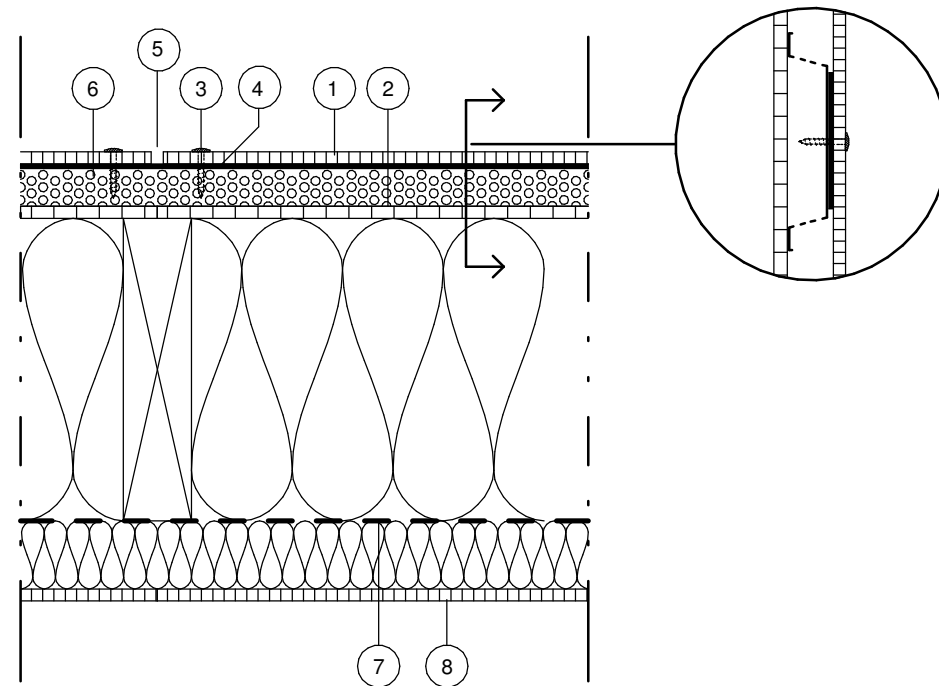


Pladesamling. Skuret på stålprofiler.
Vandret snit.

Drawing No. CLSS-301

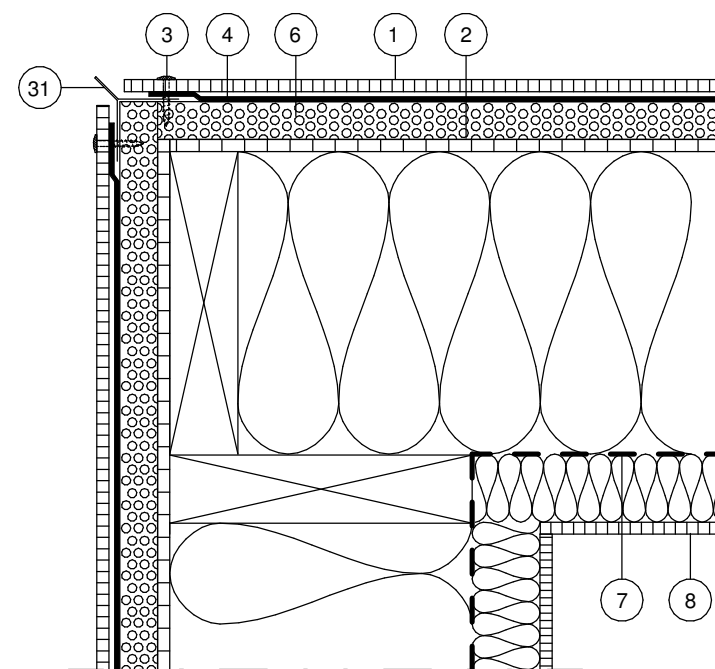
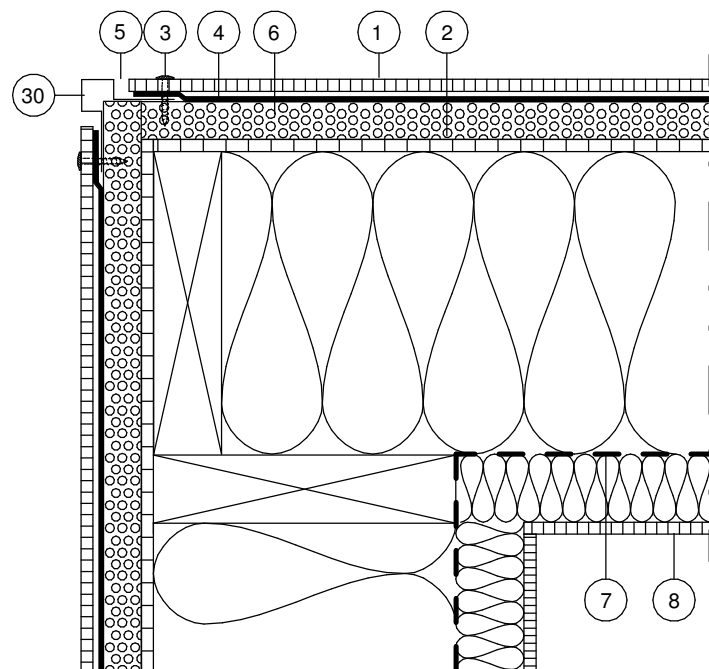
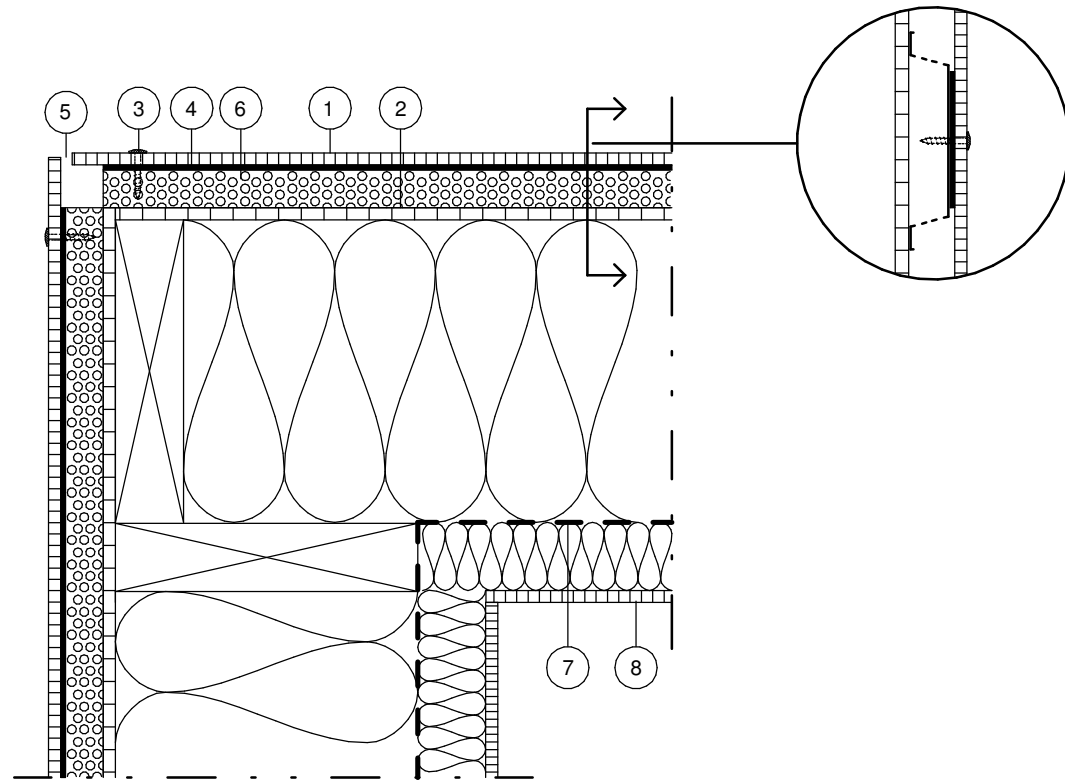


- | | | |
|-------|---|--|
| 1) | Cembrit Facadeplade
Farve:
Format:
Pladetykkelse: | Patina / Solid / Cover / Transparent
www.Cembrit.dk
1200/1192 x 2500/3050 mm
6 / 8 mm |
| 2) | Windstopper Extreme/ Basic / Light
Farve:
Format:
Pladetykkelse: | Natur / Antracit (kun Extreme)
600/1200 x 2400/2700/3000 mm
4,5 / 9 mm |
| 3) | Cembrit Facadeskrue CL-SS (til stål)
Rustfri skrue (A2)
Godstykkelse:
Placering og forboring i henhold til montagevejledning | 4,8 x 29 mm
1,25-2,5 mm |
| 4) | EPDM bånd
Pladesamling:
Mellemunderstøtning: | 90 eller 100 mm
30 eller 50 mm |
| 5) | Åben fuge
Svarende til facadepladens tykkelse | 6 eller 8 mm |
| 6) | Perforeret stål profil
Cembrit Profil 100
Cembrit Profil 70 | 0,7 mm Varmgalvaniseret stål
100x25 mm (Pladesamlinger)
70x25 mm (Mellemunderstøtning) |
| 7) | Dampspærre | |
| 8) | Multi Force
Farve:
Format:
Pladetykkelse: | Natur
900/1200 x 2550/3000 mm
9 / 12 mm |
| — 34) | Cembrit Fugeprofil
Farve: | Lodrette samlinger
www.Cembrit.dk |

Subject Pladesamling. Skuret på stålprofiler. Vandret snit.					CENBRIT Building Better Days
Date 01/12/09	Scale 1 : 5	Rev. 01/04-2018	Init. SMA	Approved FBR	
Draming No. CLSS-301					

Udvendigt hjørne. Skuret på stålprofiler.
Vandret snit.

Drawing No. CLSS-303



- | | | |
|-----|---|--|
| 1) | Cembrit Facadeplade
Farve:
Format:
Pladetykkelse: | Patina / Solid / Cover / Transparent
www.Cembrit.dk
1200/1192 x 2500/3050 mm
6 / 8 mm |
| 2) | Windstopper Extreme/ Basic / Light
Farve:
Format:
Pladetykkelse: | Natur / Antracit (kun Extreme)
600/1200 x 2400/2700/3000 mm
4,5 / 9 mm |
| 3) | Cembrit Facadeskrue CL-SS (til stål)
Rustfri skrue (A2)
Godstykkelse:
Placering og forboring i henhold til montagevejledning | 4,8 x 29 mm

1,25-2,5 mm |
| 4) | EPDM bånd
Pladesamling:
Mellemlunderstøtning: | 90 eller 100 mm
30 eller 50 mm |
| 5) | Åben fuge
Svarende til facadepladens tykkelse | 6 eller 8 mm |
| 6) | Perforeret stål profil
Cembrit Profil 100
Cembrit Profil 70 | 0,7 mm Varmgalvaniseret stål
100x25 mm (Pladesamlinger)
70x25 mm (Mellemlunderstøtning) |
| 7) | Dampspærre | |
| 8) | Multi Force
Farve:
Format:
Pladetykkelse: | Natur
900/1200 x 2550/3000 mm
9 / 12 mm |
| 30) | Udvendigt hjørneprofil, kvadrat (lille)
Farve: | www.Cembrit.dk |
| 31) | Udvendigt hjørneprofil, spids
Farve: | www.Cembrit.dk |

Subject Udvendigt hjørne. Skuret på stålprofiler.
Vandret snit.

CENBRIT
Building Better Days

Date
1/12-2009

Scale
1 : 5

Rev.
01/04-2018

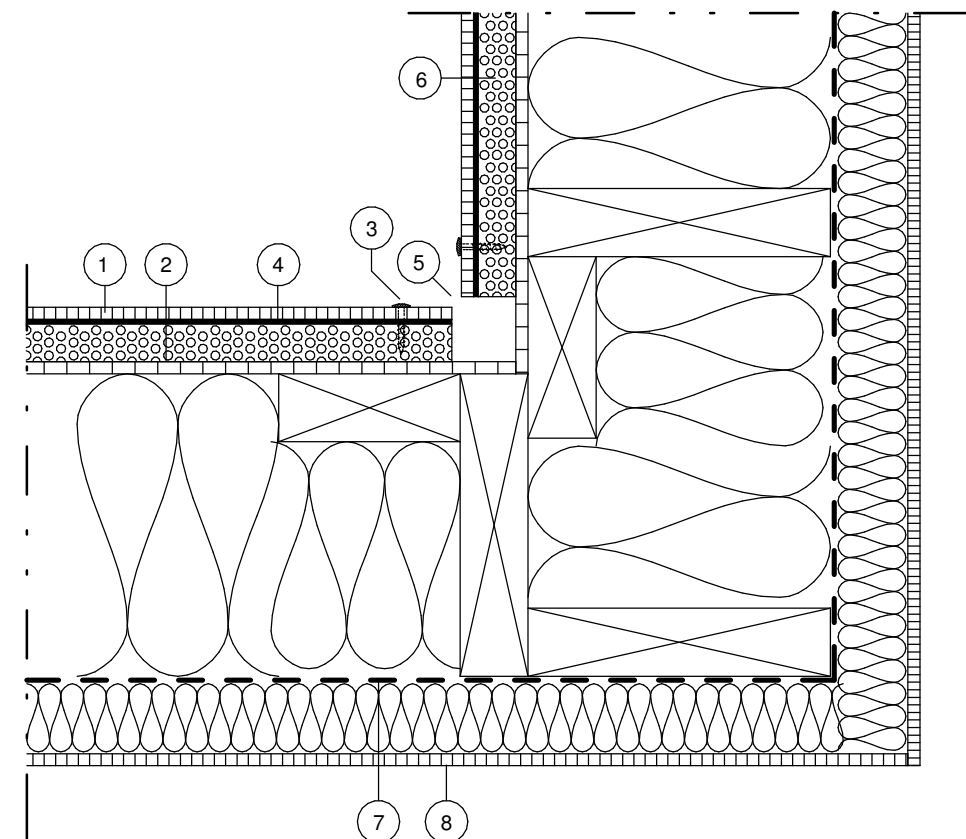
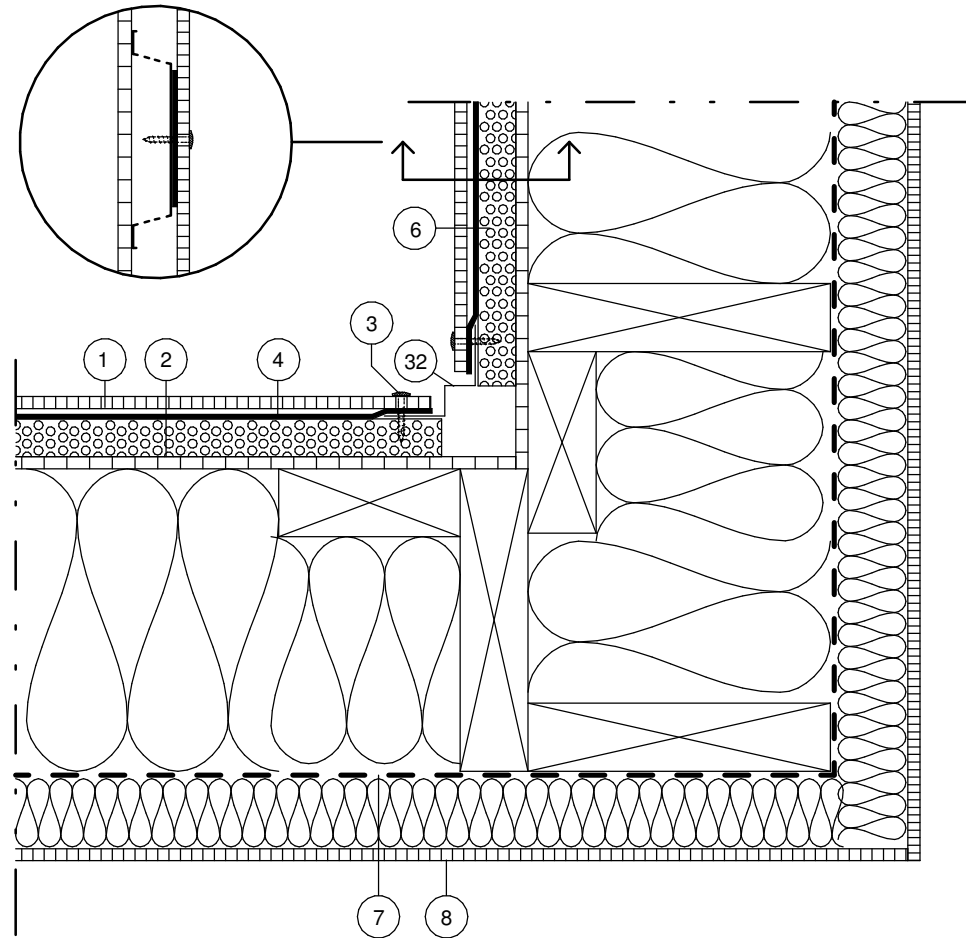
Init.
SMA

Approved
FBR

Drawing No. CLSS-303

Indvendigt hjørne. Skuret på stålprofiler.
Vandret snit.

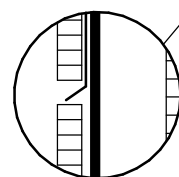
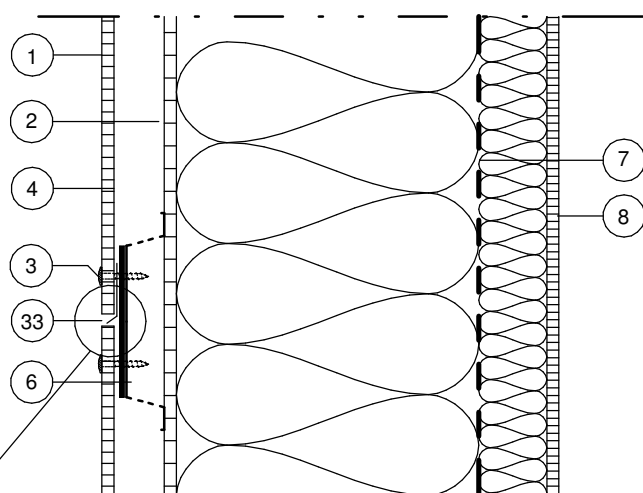
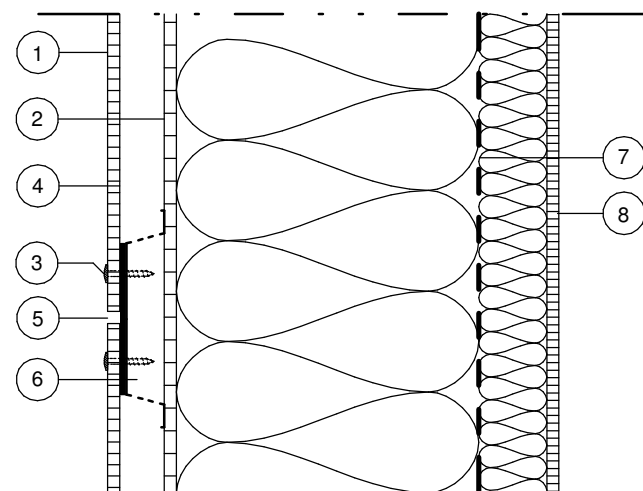
Drawing No. CLSS-304



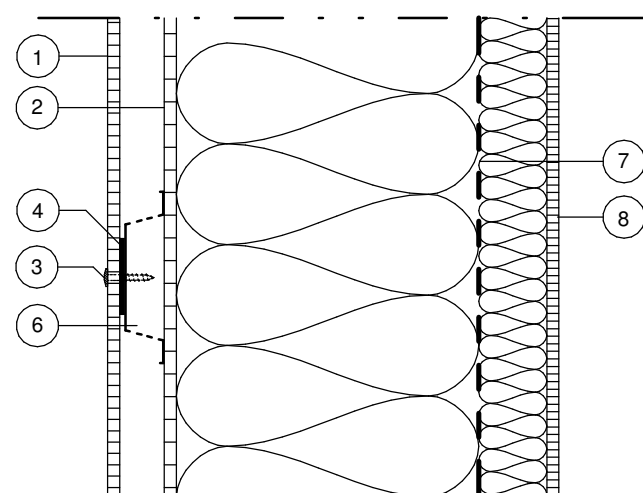
- | | | |
|-----|---|--|
| 1) | Cembrit Facadeplade
Farve:
Format:
Pladetykkelse: | Patina / Solid / Cover / Transparent
www.Cembrit.dk
1200/1192 x 2500/3050 mm
6 / 8 mm |
| 2) | Windstopper Extreme/ Basic / Light
Farve:
Format:
Pladetykkelse: | Natur / Antracit (kun Extreme)
600/1200 x 2400/2700/3000 mm
4,5 / 9 mm |
| 3) | Cembrit Facadeskrue CL-SS (til stål)
Rustfri skrue (A2)
Godstykkelse:
Placering og forboring i henhold til montagevejledning | 4,8 x 29 mm
1,25-2,5 mm |
| 4) | EPDM bånd
Pladesamling:
Mellemunderstøtning: | 90 eller 100 mm
30 eller 50 mm |
| 5) | Åben fuge
Minimum svarende til facadepladens tykkelse | 6 eller 8 mm |
| 6) | Perforeret stål profil
Cembrit Profil 100
Cembrit Profil 70 | 0,7 mm Varmgalvaniseret stål
100x25 mm (Pladesamlinger)
70x25 mm (Mellemunderstøtning) |
| 7) | Dampspærre | |
| 8) | Multi Force
Farve:
Format:
Pladetykkelse: | Natur
900/1200 x 2550/3000 mm
9 / 12 mm |
| 32) | Indvendigt hjørneprofil af aluminium
Farve: | www.Cembrit.dk |

Subject Indvendigt hjørne. Skuret på stålprofiler. Vandret snit.					CENBRIT Building Better Days
Date 01/12-2009	Scale 1 : 5	Rev. 01/04-2018	Init. SMA	Approved FRB	
Draming No. CLSS-304					

Pladesamlinger




Mellemunderstøtning

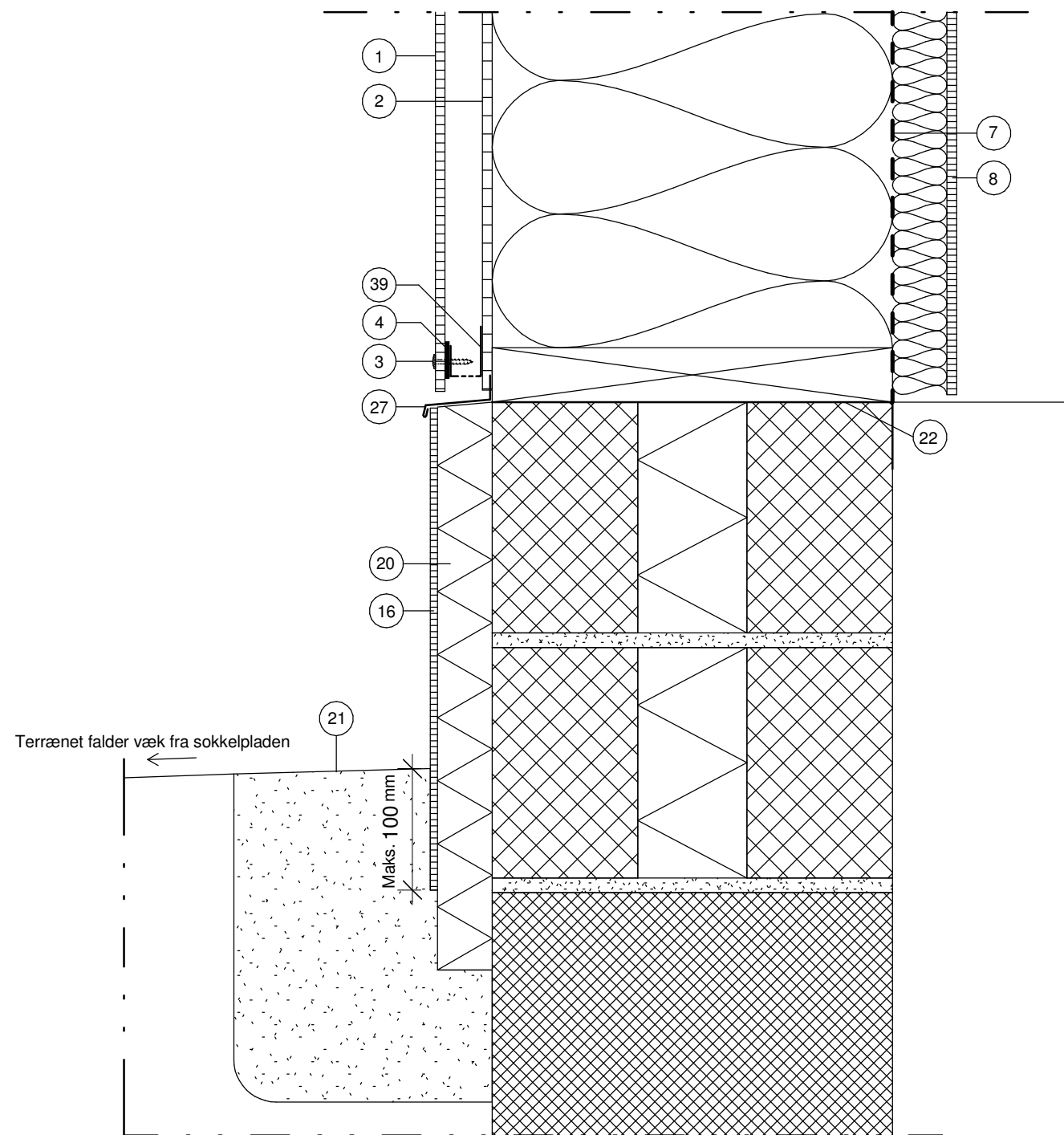


Pladesamling og mellemunderstøtning. Skuret på stålprofiler. Lodret snit

Drawing No. CLSS-305

- | | | |
|-----|---|--|
| 1) | Cembrit Facadeplade
Farve:
Format:
Pladetykkelse: | Patina / Solid / Cover / Transparent
www.Cembrit.dk
1200/1192 x 2500/3050 mm
6 / 8 mm |
| 2) | Windstopper Extreme/ Basic / Light
Farve:
Format:
Pladetykkelse: | Natur / Antracit (kun Extreme)
600/1200 x 2400/2700/3000 mm
4,5 / 9 mm |
| 3) | Cembrit Facadeskrue CL-SS (til stål)
Rustfri skrue (A2)
Godstykkelse:
Placering og forboring i henhold til montagevejledning | 4,8 x 29 mm
1,25-2,5 mm |
| 4) | EPDM bånd
Pladesamling:
Mellemunderstøtning: | 90 eller 100 mm
30 eller 50 mm |
| 5) | Åben fuge
Svarende til facadepladens tykkelse | 6 eller 8 mm |
| 6) | Perforeret stål profil
Cembrit Profil 100
Cembrit Profil 70 | 0,7 mm Varmgalvaniseret stål
100x25 mm (Pladesamlinger)
70x25 mm (Mellemunderstøtning) |
| 7) | Dampspærre | |
| 8) | Multi Force
Farve:
Format:
Pladetykkelse: | Natur
900/1200 x 2550/3000 mm
9 / 12 mm |
| 33) | Cembrit L-profil
Farve: | Vandrette fuger
www.Cembrit.dk |

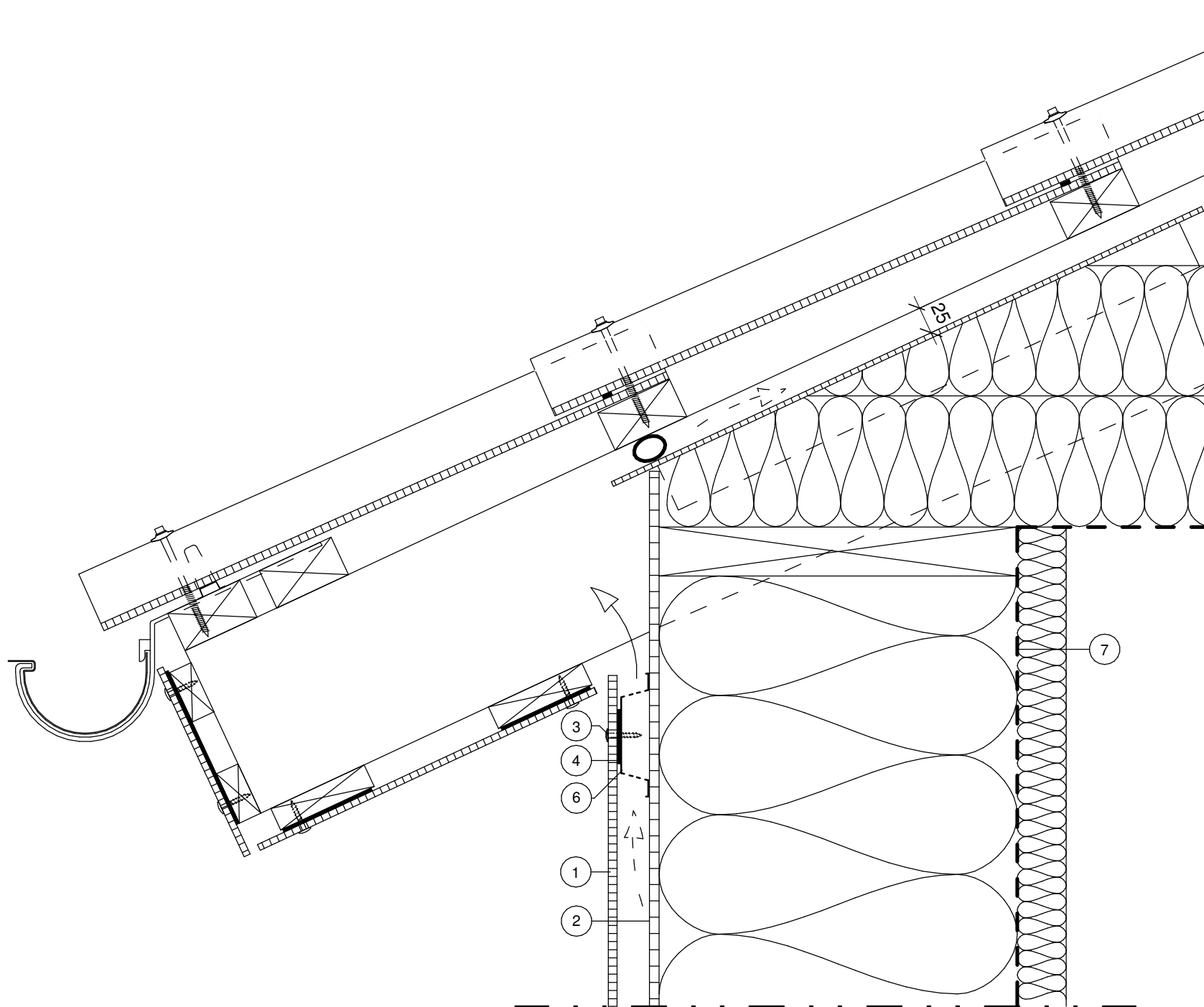
Subject Pladesamling og mellemunderstøtning. Skuret på stålprofiler. Lodret snit					 CEMBRIT Building Better Days
Date 01/12-2009	Scale 1 : 5	Rev. 01/04-2018	Init. SMA	Approved FBR	
Drawing No. CLSS-305					



- | | | |
|-----|---|---|
| 1) | Cembrit Facadeplade
Farve:
Format:
Pladetykkelse: | Patina / Solid / Cover / Transparent
www.Cembrit.dk
1200/1192 x 2500/3050 mm
6 / 8 mm |
| 2) | Windstopper Extreme/ Basic / Light
Farve:
Format:
Pladetykkelse: | Natur / Antracit (kun Extreme)
600/1200 x 2400/2700/3000 mm
4,5 / 9 mm |
| 3) | Cembrit Facadeskrue CL-SS (til stål)
Rustfri skrue (A2)
Godstykkelse:
Placering og forboring i henhold til montagevejledning | 4,8 x 29 mm
1,25-2,5 mm |
| 4) | EPDM bånd
Pladesamling:
Mellemunderstøtning: | 90 eller 100 mm
30 eller 50 mm |
| 5) | Åben fuge
Svarende til facadepladens tykkelse | 6 eller 8 mm |
| 7) | Dampspærre | |
| 8) | Multi Force
Farve:
Format:
Pladetykkelse: | Natur
900/1200 x 2550/3000 mm
9 / 12 mm |
| 16) | Cembrit Natur HD Sokkelplade
Format:
Fastgørelse på polystyren
Fastgørelse på træ:

Dybde: | 6 mm
397/597 x 2500
Limes på polystyren med sika Max Tack Ultra eller lignende.
Fastgøres i toppen af pladen med en facadeskrue,
og fastholdes i bunden af drænlaget.
Pladen må monteres maks. 100 mm under terræn. |
| 20) | Polystyren | (Forhandles ikke hos Cembrit) |
| 21) | Drænlag | Fx. knust granit eller singels |
| 22) | Fugtspærre | (Forhandles ikke hos Cembrit) |
| 27) | Inddækning | (Forhandles ikke hos Cembrit) |
| 39) | Perforeret startunderstøtning
Materiale: | Cembrit Ventilationsprofil 40
0,7 mm varmgalvaniseret stål |

Subject Sokkeldetalje. Skuret på stålprofiler.					 CEMBRIT Building Better Days
Date 12-03-2018	Scale 1 : 5	Rev. 01/04-2018	Init. SMA	Approved FBR	
Draming No. CLSS-306					

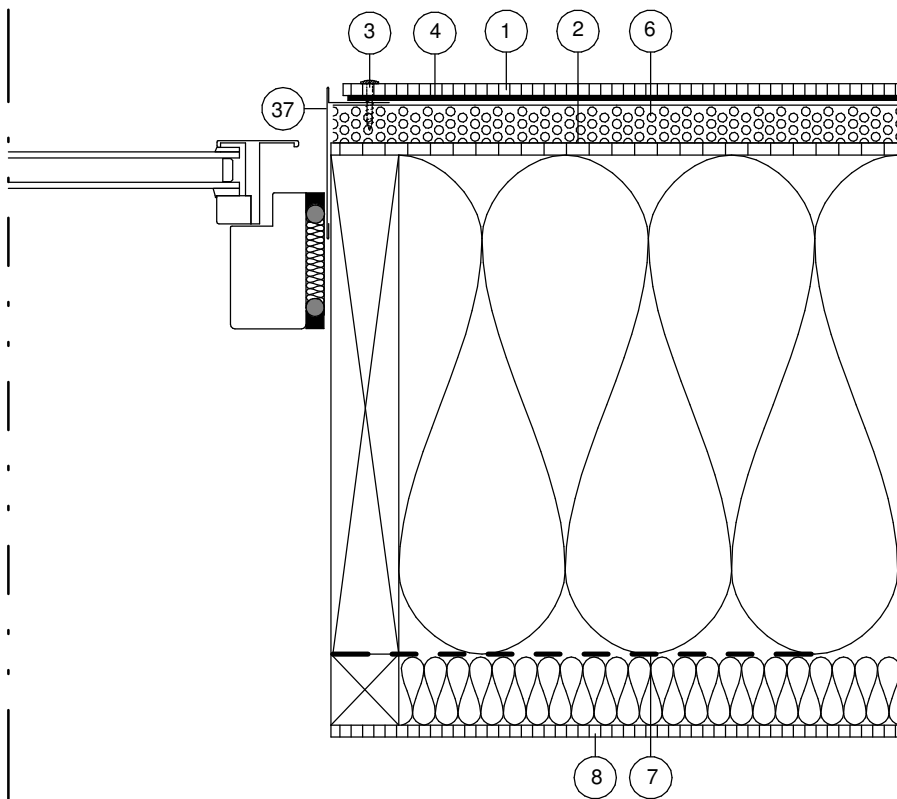
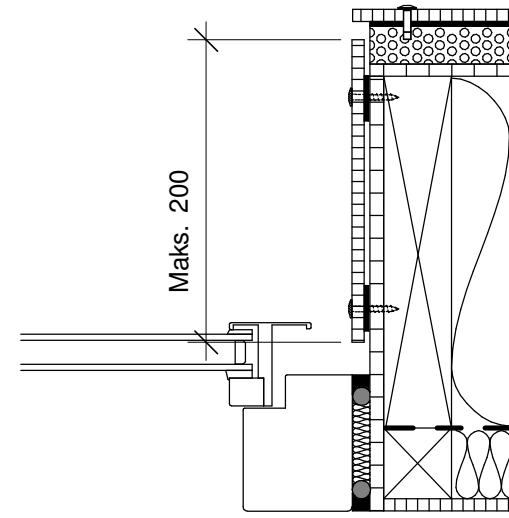
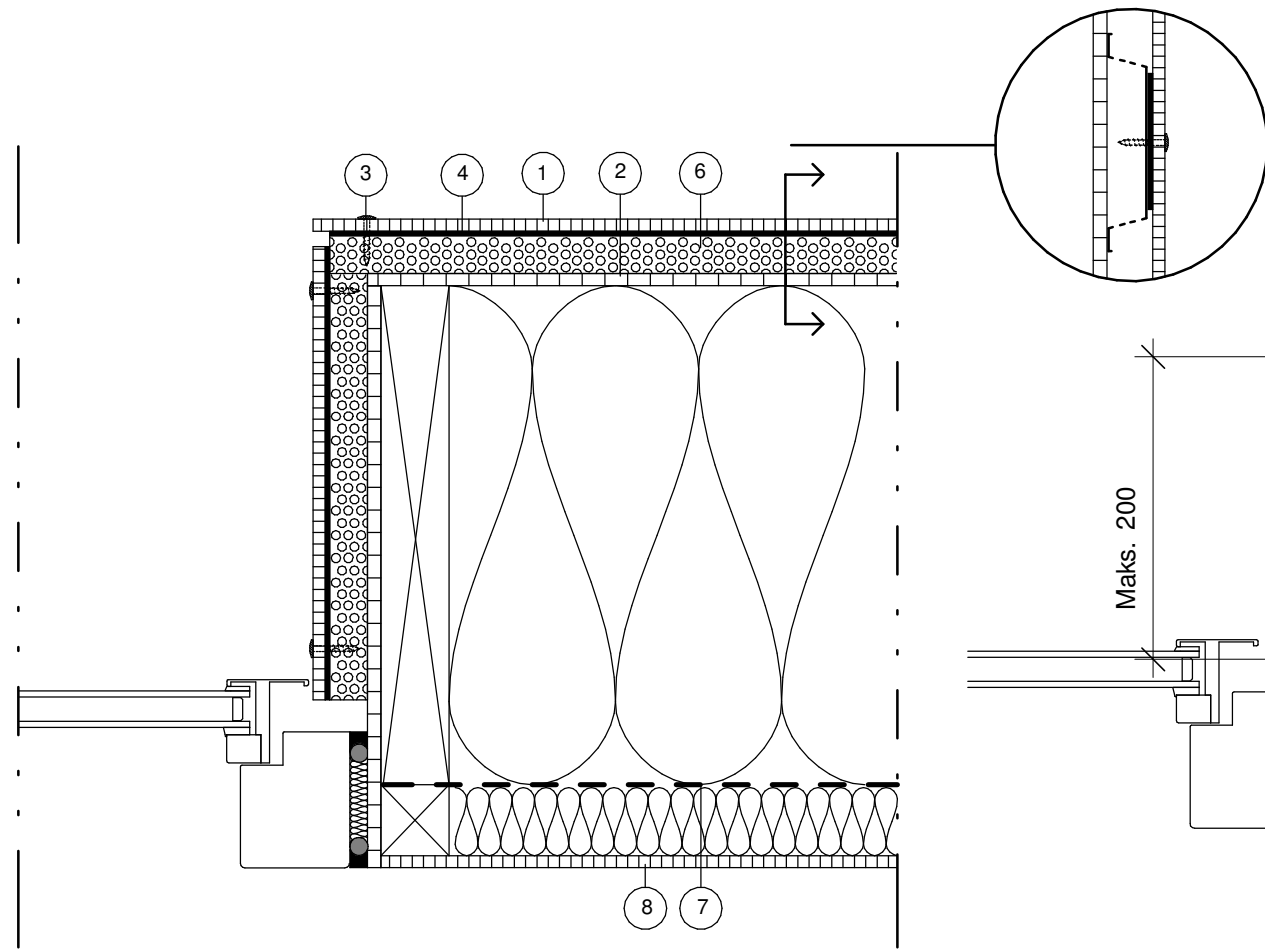


- | | | |
|----|---|--|
| 1) | Cembrit Facadeplade
Farve:
Format:
Pladetykkelse: | Patina / Solid / Cover / Transparent
www.Cembrit.dk
1200/1192 x 2500/3050 mm
6 / 8 mm |
| 2) | Windstopper Extreme/ Basic / Light
Farve:
Format:
Pladetykkelse: | Natur / Antracit (kun Extreme)
600/1200 x 2400/2700/3000 mm
4,5 / 9 mm |
| 3) | Cembrit Facadeskrue CL-SS (til stål)
Rustfri skrue (A2)
Godstykkelse:
Placering og forboring i henhold til montagevejledning | 4,8 x 29 mm
1,25-2,5 mm |
| 4) | EPDM bånd
Pladesamling:
Mellemunderstøtning: | 90 eller 100 mm
30 eller 50 mm |
| 6) | Perforeret stål profil
Cembrit Profil 100
Cembrit Profil 70 | 0,7 mm Varmgalvaniseret stål
100x25 mm (Pladesamlinger)
70x25 mm (Mellemunderstøtning) |
| 7) | Dampspærre | |

Subject Tagfod. Skuret på stålprofiler.					CENBRIT Building Better Days
Date 01/09-2009	Scale 1 : 5	Rev. 01/04-2018	Init. SNM	Approved FBR	
					Drawing No. CLSS-307

Vindue. Skuret på stålprofiler. Vandret snit

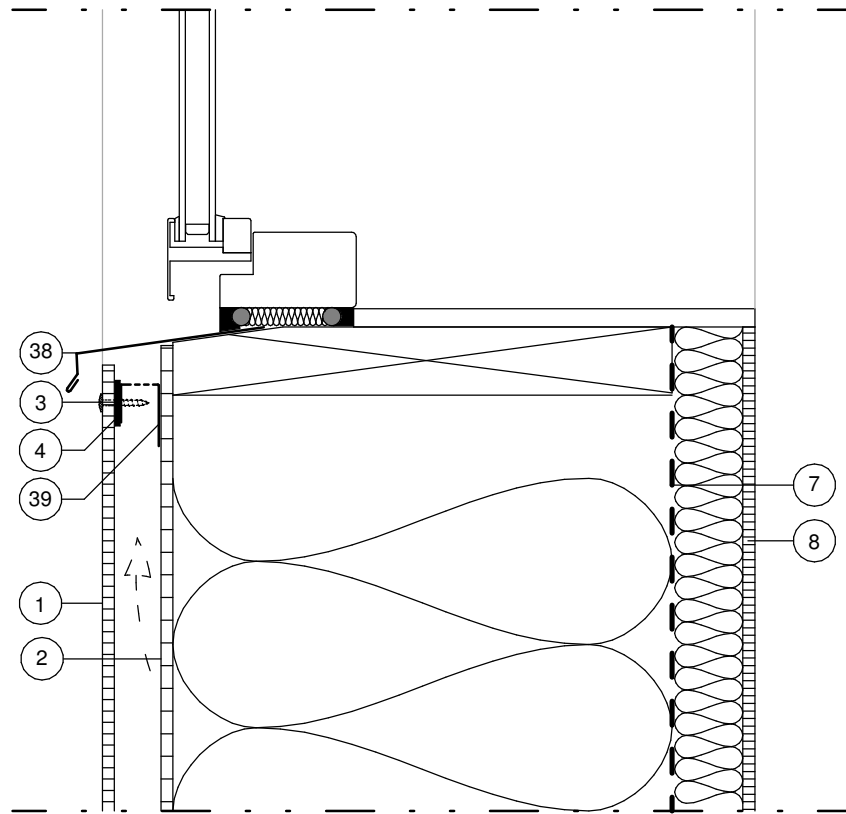
Drawing No. CLSS-308



- 1) Cembrit Facadeplade
 Farve: Patina / Solid / Cover / Transparent
 www.Cembrit.dk
 Format: 1200/1192 x 2500/3050 mm
 Pladetykkelse: 6 / 8 mm
- 2) Windstopper Extreme/ Basic / Light
 Farve: Natur / Antracit (kun Extreme)
 Format: 600/1200 x 2400/2700/3000 mm
 Pladetykkelse: 4,5 / 9 mm
- 3) Cembrit Facadeskrue CL-SS (til stål)
 Rustfri skrue (A2)
 Godstykkelse: 1,25-2,5 mm
 Placering og forboring i henhold til montagevejledning
- 4) EPDM bånd
 Pladesamling: 90 eller 100 mm
 Mellemanderstøtning: 30 eller 50 mm
- 6) Perforeret stål profil
 Cembrit Profil 100
 Cembrit Profil 70
 0,7 mm Varmgalvaniseret stål
 100x25 mm (Pladesamlinger)
 70x25 mm (Mellemanderstøtning)
- 7) Dampspærre
- 8) Multi Force
 Farve: Natur
 Format: 900/1200 x 2550/3000 mm
 Pladetykkelse: 9 / 12 mm
- 37) Lysningsprofil, lodret (lille)
 Materiale: 1,0 mm Aluminium

NOTE
 Cembrit Patina op til 200 mm må monteres uden ventilation.
 EPDM bånd monteres lodret på understøtningen.

Subject Vindue. Skuret på stålprofiler. Vandret snit					CENBRIT Building Better Days
Date 01/09-2009	Scale 1 : 5	Rev. 01/04-2018	Init. SMA	Approved FBR	
					Drawing No. CLSS-308

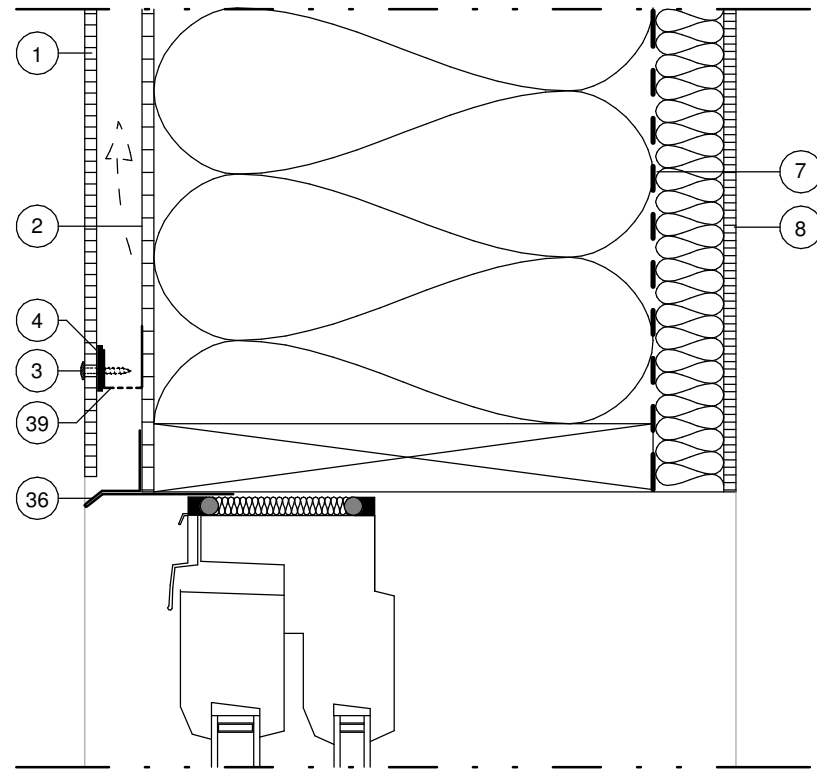


- | | | |
|-----|---|--|
| 1) | Cembrit Facadeplade
Farve:
Format:
Pladetykkelse: | Patina / Solid / Cover / Transparent
www.Cembrit.dk
1200/1192 x 2500/3050 mm
6 / 8 mm |
| 2) | Windstopper Extreme/ Basic / Light
Farve:
Format:
Pladetykkelse: | Natur / Antracit (kun Extreme)
600/1200 x 2400/2700/3000 mm
4,5 / 9 mm |
| 3) | Cembrit Facadeskrue CL-SS (til stål)
Rustfri skrue (A2)
Godstykkelse:
Placering og forboring i henhold til montagevejledning | 4,8 x 29 mm
1,25-2,5 mm |
| 4) | EPDM bånd
Pladesamling:
Mellemunderstøtning: | 90 eller 100 mm
30 eller 50 mm |
| 7) | Dampspærre | |
| 8) | Multi Force
Farve:
Format:
Pladetykkelse: | Natur
900/1200 x 2550/3000 mm
9 / 12 mm |
| 38) | Cembrit Sålbænk
Materiale:
Afstandslister og facadeplade monteres med min. 10 mm vandret afstand til sålbænken | 1,0 mm Aluminium |
| 39) | Perforeret startunderstøtning
Materiale: | Cembrit Ventilationsprofil 40
0,7 mm varmgalvaniseret stål |

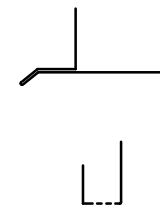
Subject Sålbænk. Skuret på stålprofiler.					CENBRIT Building Better Days
Date 01/12-2009	Scale 1 : 5	Rev. 01/04-2018	Init. SMA	Approved FBR	
					Drawing No. CLSS-309

Toppen af vinduet. Skuret på stålprofiler.
Lodret snit

Draming No. CLSS-310



- | | | |
|-----|---|--|
| 1) | Cembrit Facadeplade
Farve:
Format:
Pladetykkelse: | Patina / Solid / Cover / Transparent
www.Cembrit.dk
1200/1192 x 2500/3050 mm
6 / 8 mm |
| 2) | Windstopper Extreme/ Basic / Light
Farve:
Format:
Pladetykkelse: | Natur / Antracit (kun Extreme)
600/1200 x 2400/2700/3000 mm
4,5 / 9 mm |
| 3) | Cembrit Facadeskrue CL-SS (til stål)
Rustfri skrue (A2)
Godstykkelse:
Placering og forboring i henhold til montagevejledning | 4,8 x 29 mm
1,25-2,5 mm |
| 4) | EPDM bånd
Pladesamling:
Mellemunderstøtning: | 90 eller 100 mm
30 eller 50 mm |
| 7) | Dampspærre | |
| 8) | Multi Force
Farve:
Format:
Pladetykkelse: | Natur
900/1200 x 2550/3000 mm
9 / 12 mm |
| 36) | Lysningsprofil, vandret
Materiale:
Afstandslister og facadeplade monteres med min. 10 mm lodret afstand til lysningsprofil. | 1,0 mm Aluminium |
| 39) | Perforeret startunderstøtning
Materiale: | Cembrit Ventilationsprofil 40
0,7 mm varmgalvaniseret stål |



Subject **Toppen af vinduet. Skuret på stålprofiler.
Lodret snit**

CENBRIT
Building Better Days

Date
01/09-2009

Scale
1 : 5

Rev.
01/04-2018

Init.
SNM

Approved
FBR

Draming No. **CLSS-310**