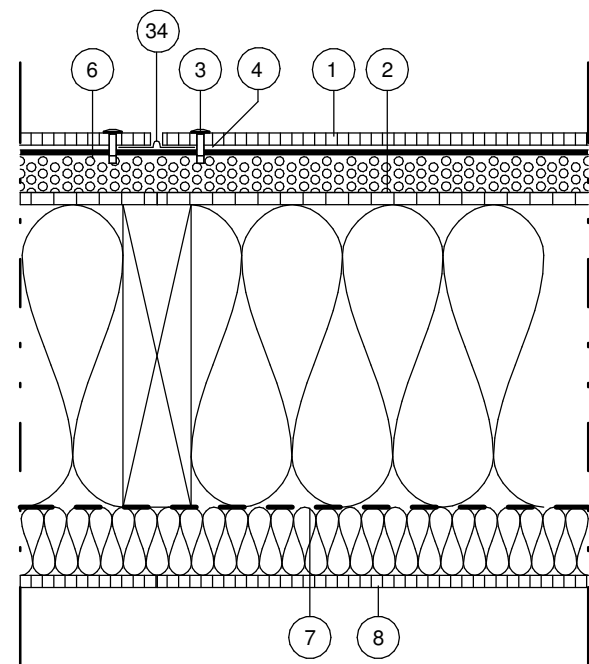
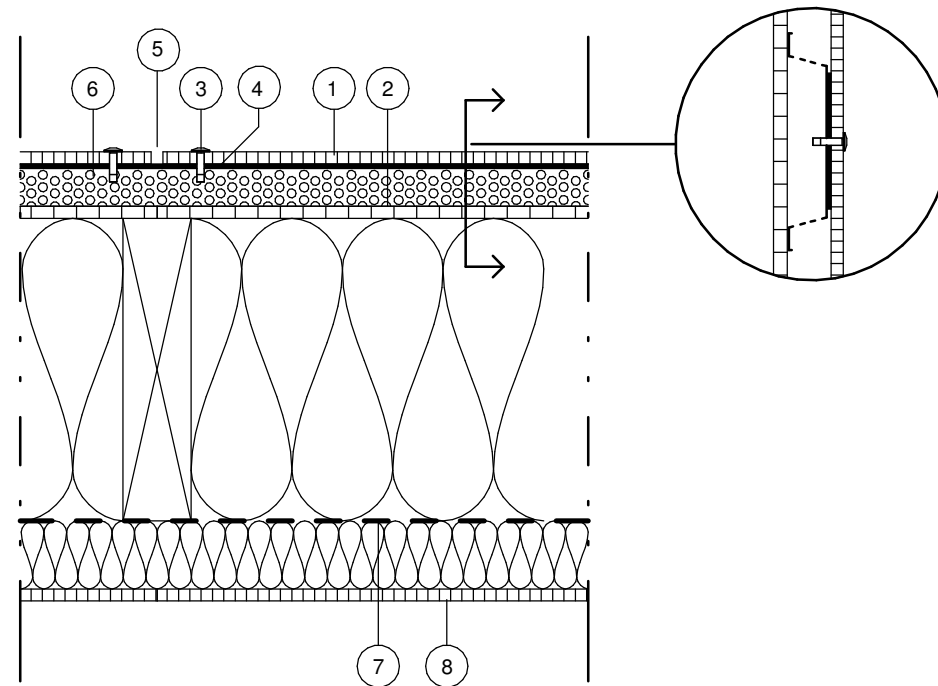


Pladesamling. Nittet på vandret  
stålprofil. Vandret snit.

Drawing No. CLRA-201

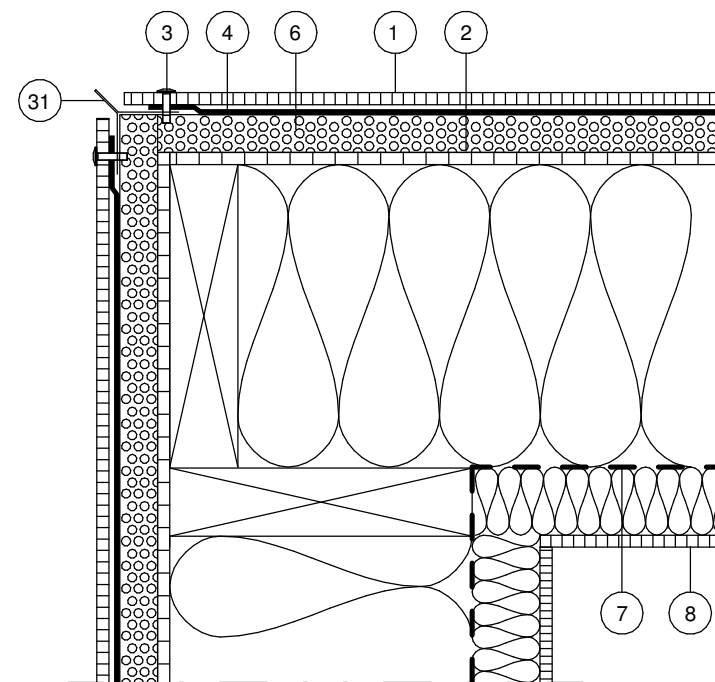
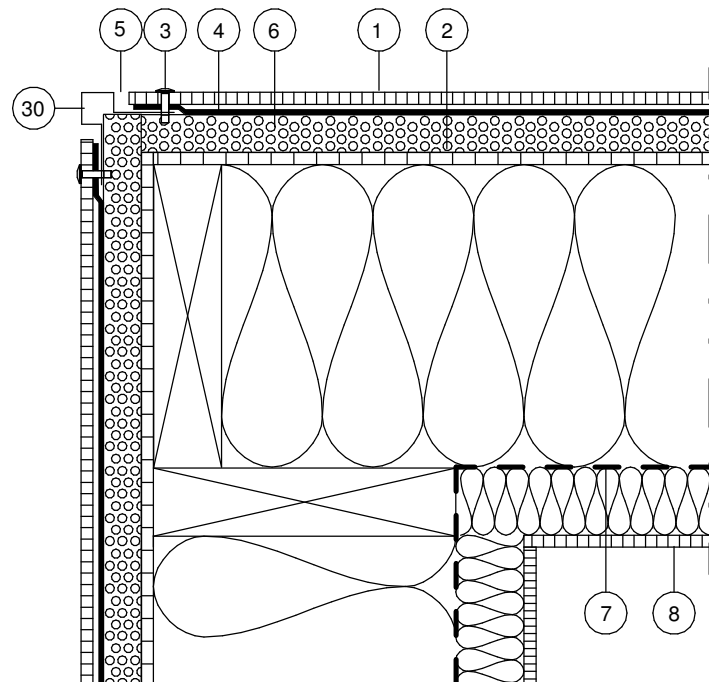
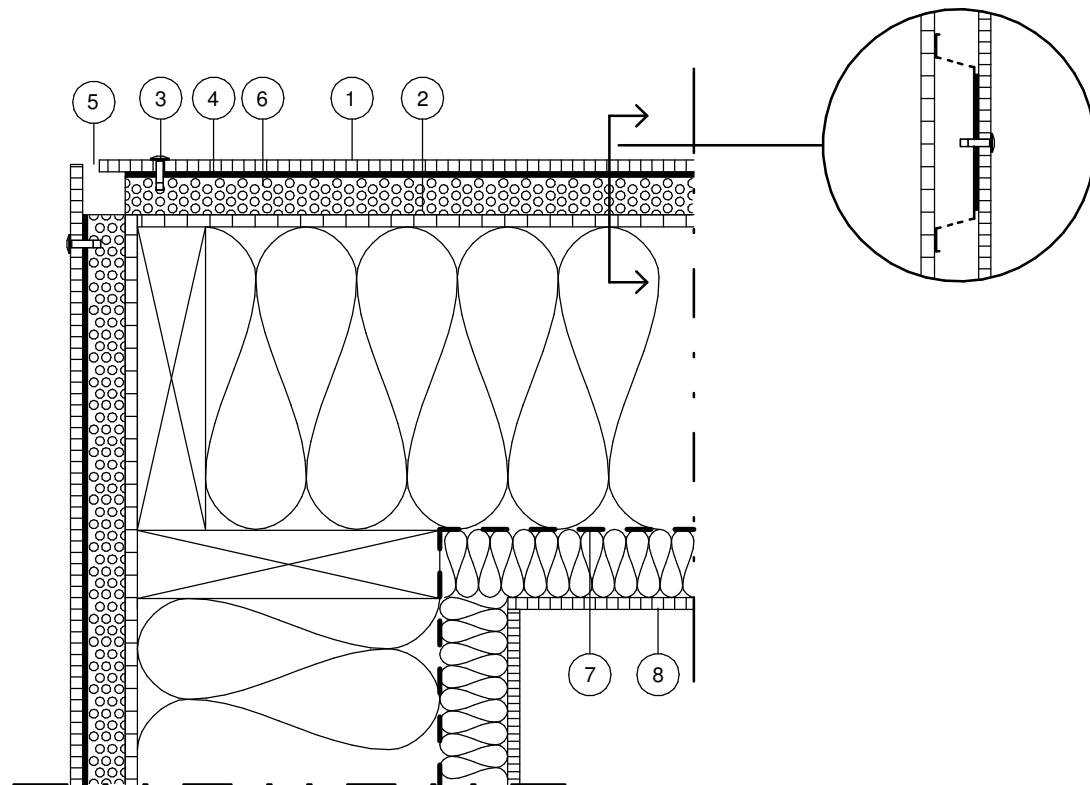


- |       |   |  |
|-------|---|--|
| 1)    | Cembrit Facadeplade<br>Farve:<br>Format:<br>Pladetykkelse:                | Patina / Solid / Cover / Transparent<br>www.Cembrit.dk<br>1200/1192 x 2500/3050 mm<br>6 / 8 mm |
| 2)    | Windstopper Extreme/ Basic / Light<br>Farve:<br>Format:<br>Pladetykkelse: | Natur / Antracit (kun Extreme)<br>600/1200 x 2400/2700/3000 mm<br>4,5 / 9 mm                   |
| 3)    | Nitte<br>Rustfrit stål (A2)<br>Aluminium                                  | (Forhandles ikke hos Cembrit)<br>Ø 4,8 x 20 mm med pakning<br>Ø 4,0 x 20 mm med pakning        |
| 4)    | EPDM bånd<br>Pladesamling:<br>Mellemunderstøtning:                        | 90 eller 100 mm<br>30 eller 50 mm  |
| 5)    | Åben fuge<br>Svarende til facadepladens tykkelse                          | 6 eller 8 mm   |
| 6)    | Perforeret stål profil<br>Cembrit Profil 100<br>Cembrit Profil 70         | 0,7 mm Varmgalvaniseret stål<br>100x25 mm (Pladesamlinger)<br>70x25 mm (Mellemunderstøtning)   |
| 7)    | Dampspærre  |  |
| 8)    | Multi Force<br>Farve:<br>Format:<br>Pladetykkelse:                        | Natur<br>900/1200 x 2550/3000 mm<br>9 / 12 mm  |
| — 34) | Cembrit Fugeprofil<br>Farve:  | Lodrette samlinger<br>www.Cembrit.dk   |

Subject <b>Pladesamling. Nittet på vandret stålprofil. Vandret snit.</b>					<b>CENBRIT</b> Building Better Days
Date 01/12/09	Scale 1 : 5	Rev. 01/04-2018	Init. SMA	Approved FBR	
					Drawing No. <b>CLRA-201</b>

Udvendigt hjørne. Nittet på vandret  
stålprofil. Vandret snit.

Drawing No. CLRA-203

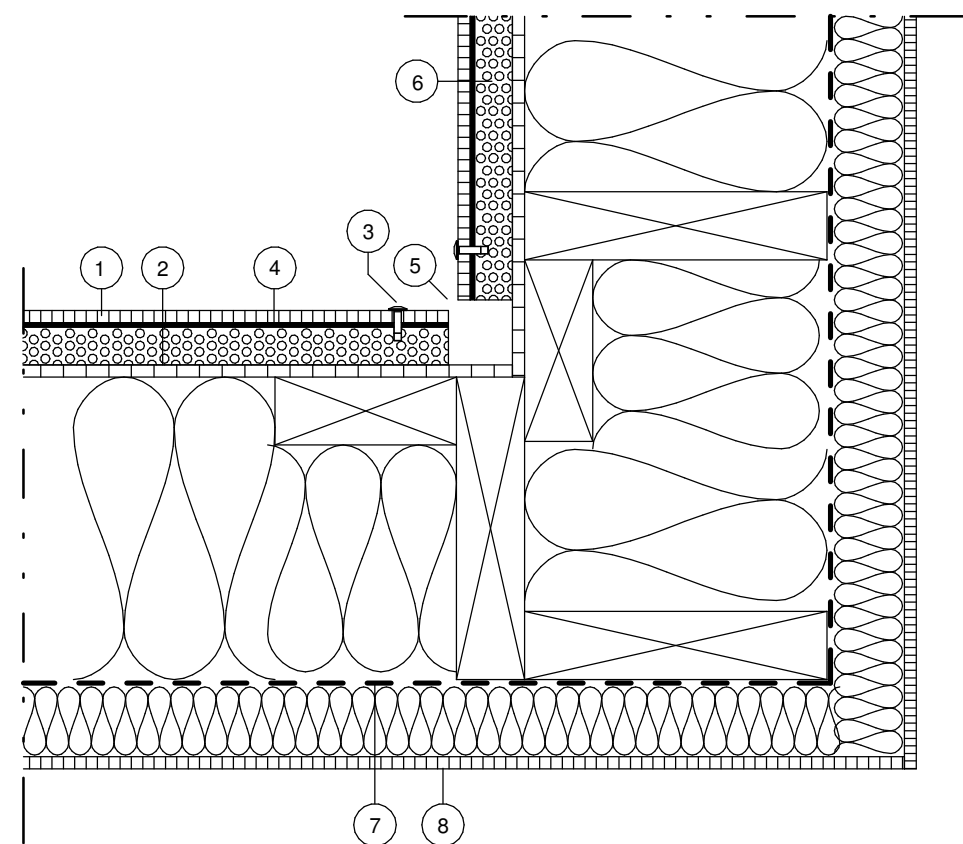
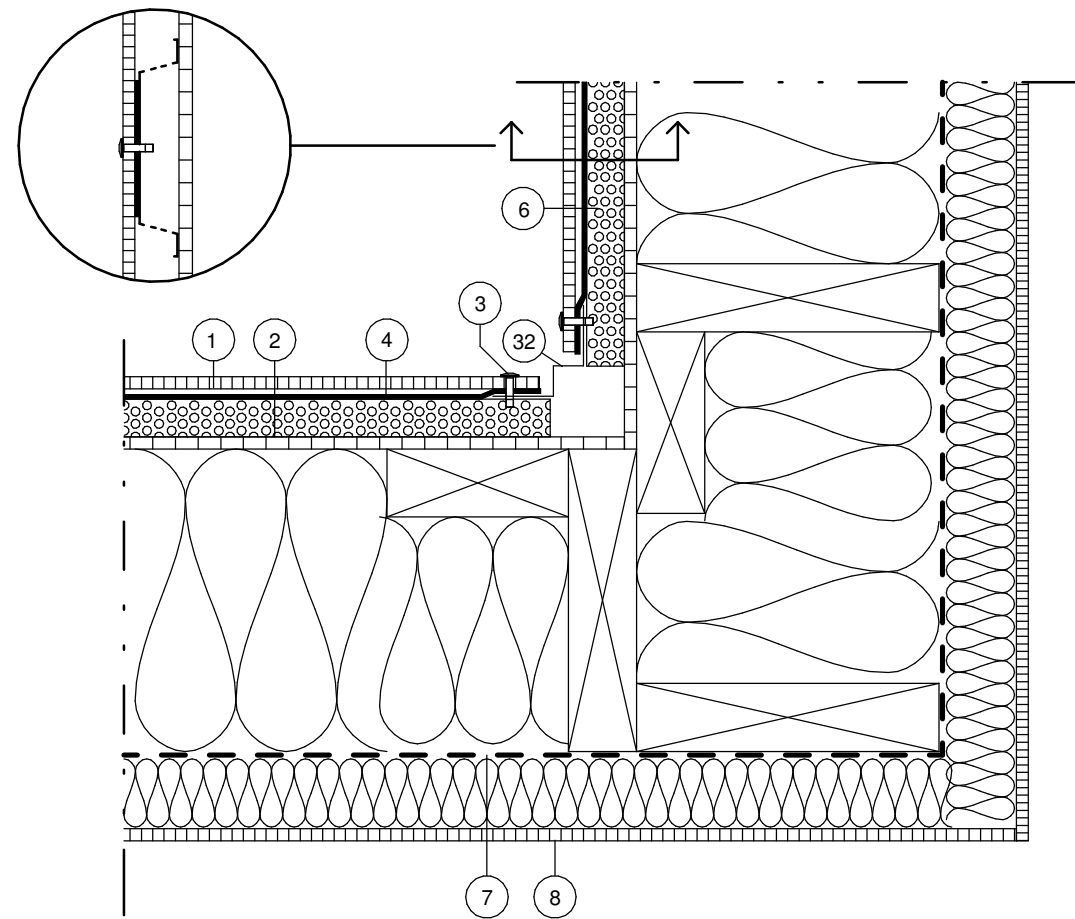


- |    |   |  |
|----|---|--|
| 1) | Cembrit Facadeplade<br>Farve:<br>Format:<br>Pladetykkelse:                | Patina / Solid / Cover / Transparent<br>www.Cembrit.dk<br>1200/1192 x 2500/3050 mm<br>6 / 8 mm |
| 2) | Windstopper Extreme/ Basic / Light<br>Farve:<br>Format:<br>Pladetykkelse: | Natur / Antracit (kun Extreme)<br>600/1200 x 2400/2700/3000 mm<br>4,5 / 9 mm                   |
| 3) | Nitte<br>Rustfrit stål (A2)<br>Aluminium                                  | (Forhandles ikke hos Cembrit)<br>Ø 4,8 x 20 mm med pakning<br>Ø 4,0 x 20 mm med pakning        |
| 4) | EPDM bånd<br>Pladesamling:<br>Mellemunderstøtning:                        | 90 eller 100 mm<br>30 eller 50 mm  |
| 5) | Åben fuge<br>Svarende til facadepladens tykkelse                          | 6 eller 8 mm   |
| 6) | Perforeret stål profil<br>Cembrit Profil 100<br>Cembrit Profil 70         | 0,7 mm Varmgalvaniseret stål<br>100x25 mm (Pladesamlinger)<br>70x25 mm (Mellemunderstøtning)   |
| 7) | Dampspærre  |  |
| 8) | Multi Force<br>Farve:<br>Format:<br>Pladetykkelse:                        | Natur<br>900/1200 x 2550/3000 mm<br>9 / 12 mm  |
| 30 | Udvendigt hjørneprofil, kvadrat (lille)<br>Farve:                         | www.Cembrit.dk   |
| 31 | Udvendigt hjørneprofil, spids<br>Farve:                                   | www.Cembrit.dk   |

Subject Udvendigt hjørne. Nittet på vandret stålprofil. Vandret snit.					<b>CENBRIT</b> Building Better Days
Date 1/12-2009	Scale 1 : 5	Rev. 01/04-2018	Init. SMA	Approved FBR	
					Drawing No. CLRA-203

Indvendigt hjørne. Nittet på vandret  
stålprofil. Vandret snit.

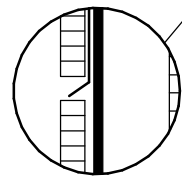
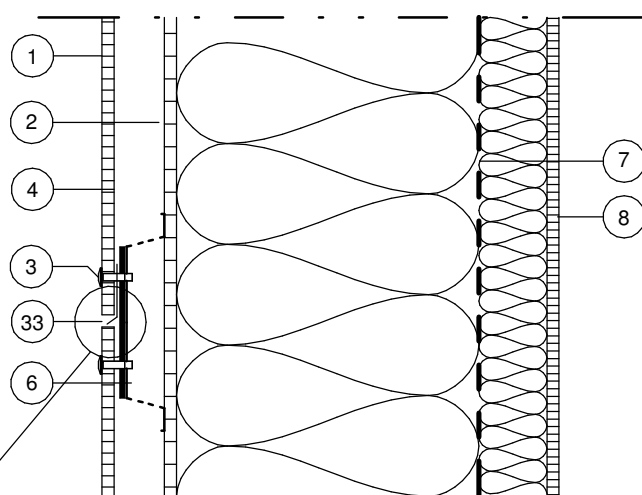
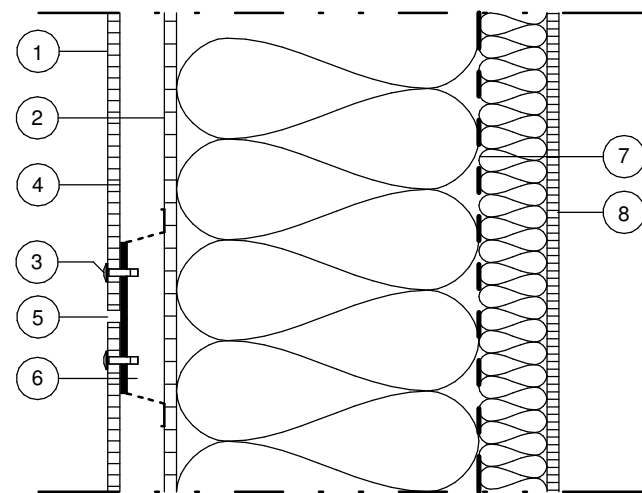
Drawing No. CLRA-204



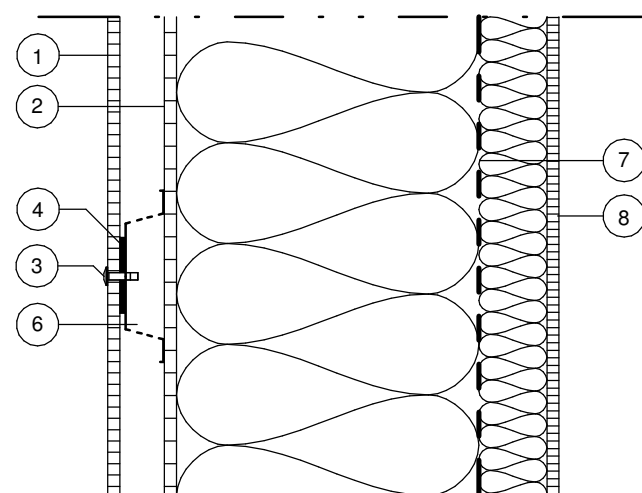
- |     |   |  |
|-----|---|--|
| 1)  | Cembrit Facadeplade<br>Farve:<br>Format:<br>Pladetykkelse:                | Patina / Solid / Cover / Transparent<br>www.Cembrit.dk<br>1200/1192 x 2500/3050 mm<br>6 / 8 mm |
| 2)  | Windstopper Extreme/ Basic / Light<br>Farve:<br>Format:<br>Pladetykkelse: | Natur / Antracit (kun Extreme)<br>600/1200 x 2400/2700/3000 mm<br>4,5 / 9 mm                   |
| 3)  | Nitte<br>Rustfrit stål (A2)<br>Aluminium                                  | (Forhandles ikke hos Cembrit)<br>Ø 4,8 x 20 mm med pakning<br>Ø 4,0 x 20 mm med pakning        |
| 4)  | EPDM bånd<br>Pladesamling:<br>Mellemunderstøtning:                        | 90 eller 100 mm<br>30 eller 50 mm  |
| 5)  | Åben fuge<br>Minimum svarende til facadepladens tykkelse                  | 6 eller 8 mm   |
| 6)  | Perforeret stål profil<br>Cembrit Profil 100<br>Cembrit Profil 70         | 0,7 mm Varmgalvaniseret stål<br>100x25 mm (Pladesamlinger)<br>70x25 mm (Mellemunderstøtning)   |
| 7)  | Dampspærre  |  |
| 8)  | Multi Force<br>Farve:<br>Format:<br>Pladetykkelse:                        | Natur<br>900/1200 x 2550/3000 mm<br>9 / 12 mm  |
| 32) | Indvendigt hjørneprofil af aluminium<br>Farve:                            | www.Cembrit.dk   |

Subject Indvendigt hjørne. Nittet på vandret stålprofil. Vandret snit.					<b>CENBRIT</b> Building Better Days
Date 01/12-2009	Scale 1 : 5	Rev. 01/04-2018	Init. SMA	Approved FRB	
Draming No. CLRA-204					

# Pladesamlinger



# Mellemunderstøtning



# Pladesamling og mellemunderstøtning Nittet på vandret stålprofil. Lodret snit

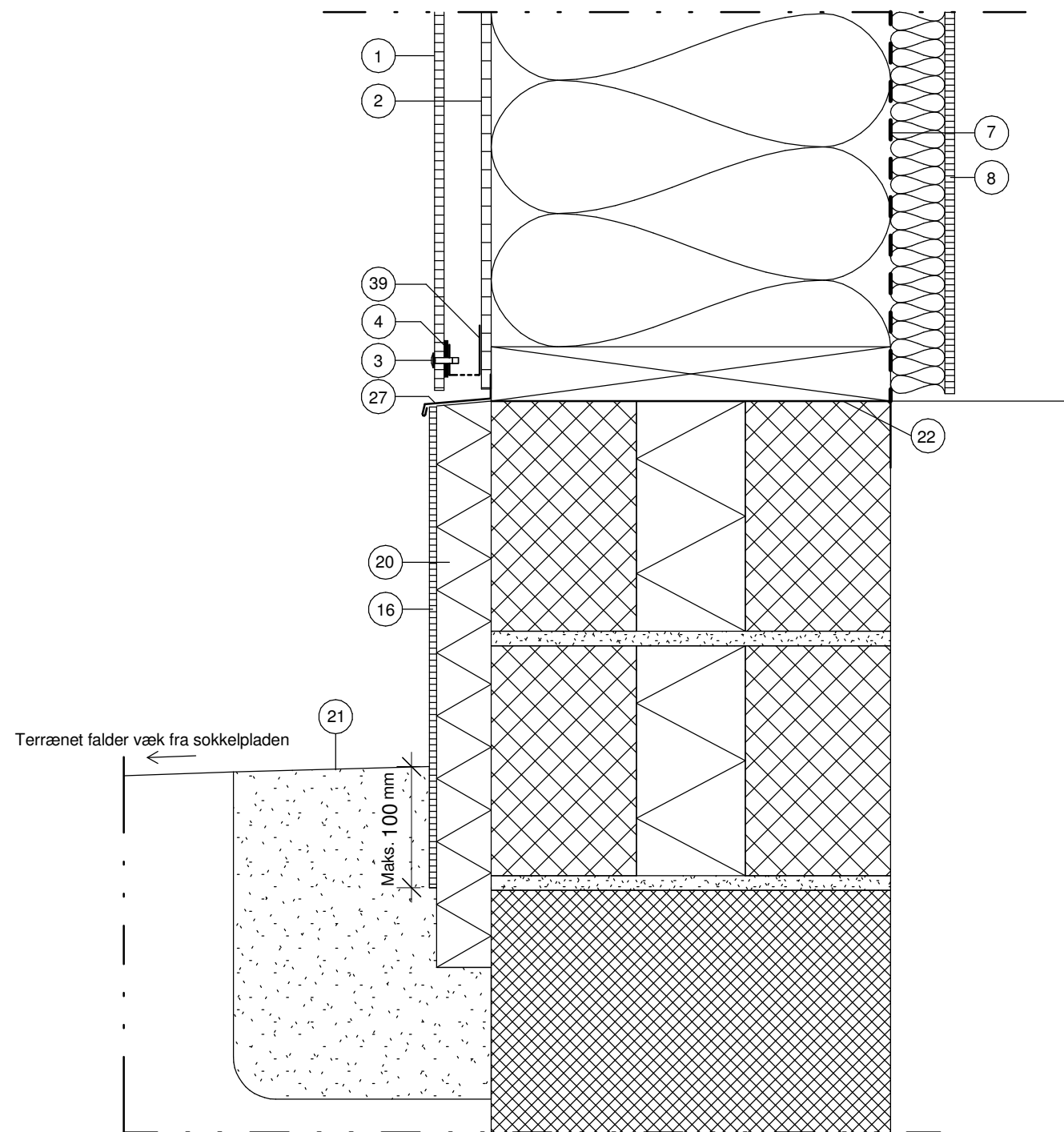
Drawing No. CLRA-205

- |     |   |  |
|-----|---|--|
| 1)  | Cembrit Facadeplade<br>Farve:<br>Format:<br>Pladetykkelse:                | Patina / Solid / Cover / Transparent<br>www.Cembrit.dk<br>1200/1192 x 2500/3050 mm<br>6 / 8 mm |
| 2)  | Windstopper Extreme/ Basic / Light<br>Farve:<br>Format:<br>Pladetykkelse: | Natur / Antracit (kun Extreme)<br>600/1200 x 2400/2700/3000 mm<br>4,5 / 9 mm                   |
| 3)  | Nitte<br>Rustfrit stål (A2)<br>Aluminium                                  | (Forhandles ikke hos Cembrit)<br>Ø 4,8 x 20 mm med pakning<br>Ø 4,0 x 20 mm med pakning        |
| 4)  | EPDM bånd<br>Pladesamling:<br>Mellemunderstøtning:                        | 90 eller 100 mm<br>30 eller 50 mm  |
| 5)  | Åben fuge<br>Svarende til facadepladens tykkelse                          | 6 eller 8 mm   |
| 6)  | Perforeret stål profil<br>Cembrit Profil 100<br>Cembrit Profil 70         | 0,7 mm Varmgalvaniseret stål<br>100x25 mm (Pladesamlinger)<br>70x25 mm (Mellemunderstøtning)   |
| 7)  | Dampspærre  |  |
| 8)  | Multi Force<br>Farve:<br>Format:<br>Pladetykkelse:                        | Natur<br>900/1200 x 2550/3000 mm<br>9 / 12 mm  |
| 33) | Cembrit L-profil<br>Farve:  | Vandrette fuger<br>www.Cembrit.dk  |

Subject <b>Pladesamling og mellemunderstøtning</b> <b>Nittet på vandret stålprofil. Lodret snit</b>					<b>CENBRIT</b> Building Better Days
Date 01/12-2009	Scale 1 : 5	Rev. 01/04-2018	Init. SMA	Approved FBR	
					Drawing No. <b>CLRA-205</b>

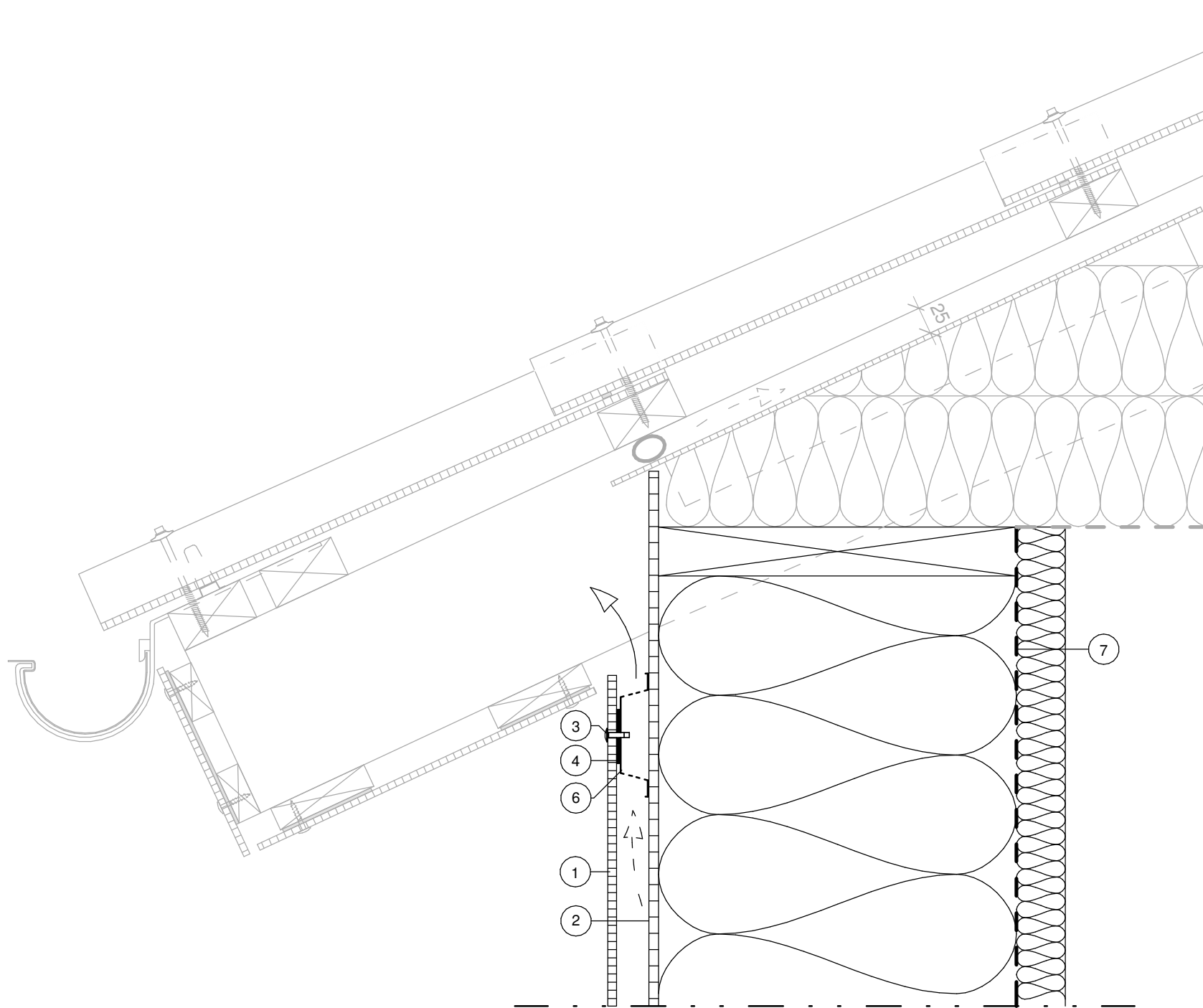
# Sokkeldetalje. Nittet på vandret stålprofil.

Drawing No. CLRA-206



- |     |   |   |
|-----|---|---|
| 1)  | Cembrit Facadeplade<br>Farve:<br>Format:<br>Pladetykkelse:                                  | Patina / Solid / Cover / Transparent<br>www.Cembrit.dk<br>1200/1192 x 2500/3050 mm<br>6 / 8 mm  |
| 2)  | Windstopper Extreme/ Basic / Light<br>Farve:<br>Format:<br>Pladetykkelse:                   | Natur / Antracit (kun Extreme)<br>600/1200 x 2400/2700/3000 mm<br>4,5 / 9 mm  |
| 3)  | Nitte<br>Rustfrit stål (A2)<br>Aluminium  | (Forhandles ikke hos Cembrit)<br>Ø 4,8 x 20 mm med pakning<br>Ø 4,0 x 20 mm med pakning   |
| 4)  | EPDM bånd<br>Pladesamling:<br>Mellemunderstøtning:  | 90 eller 100 mm<br>30 eller 50 mm   |
| 6)  | Perforeret stål profil<br>Cembrit Profil 100<br>Cembrit Profil 70                           | 0,7 mm Varmgalvaniseret stål<br>100x25 mm (Pladesamlinger)<br>70x25 mm (Mellemunderstøtning)  |
| 7)  | Dampspærre  |   |
| 8)  | Multi Force<br>Farve:<br>Format:<br>Pladetykkelse:  | Natur<br>900/1200 x 2550/3000 mm<br>9 / 12 mm   |
| 16) | Cembrit Natur HD Sokkelplade<br>Format:<br>Fastgørelse på polystyren<br>Fastgørelse på træ: | 6 mm<br>397/597 x 2500<br>Limes på polystyren med sika Max Tack Ultra eller lignende.<br>Fastgøres i toppen af pladen med en facadeskure,<br>og fastholdes i bunden af drænlaget.<br>Pladen må monteres <b>maks. 100 mm under terræn.</b> |
| 20) | Polystyren  | (Forhandles ikke hos Cembrit)   |
| 21) | Drænlag   | Fx. knust granit eller singels  |
| 22) | Fugtspærre  | (Forhandles ikke hos Cembrit)   |
| 27) | Inddækning  | (Forhandles ikke hos Cembrit)   |
| 39) | Perforeret startunderstøtning<br>Materiale:   | Cembrit Ventilationsprofil 40<br>0,7 mm varmgalvaniseret stål   |

Subject Sokkeldetalje. Nittet på vandret stålprofil.					<b>CENBRIT</b> Building Better Days
Date 12-03-2018	Scale 1 : 5	Rev. 01/04-2018	Init. SMA	Approved FBR	
					Drawing No. CLRA-206

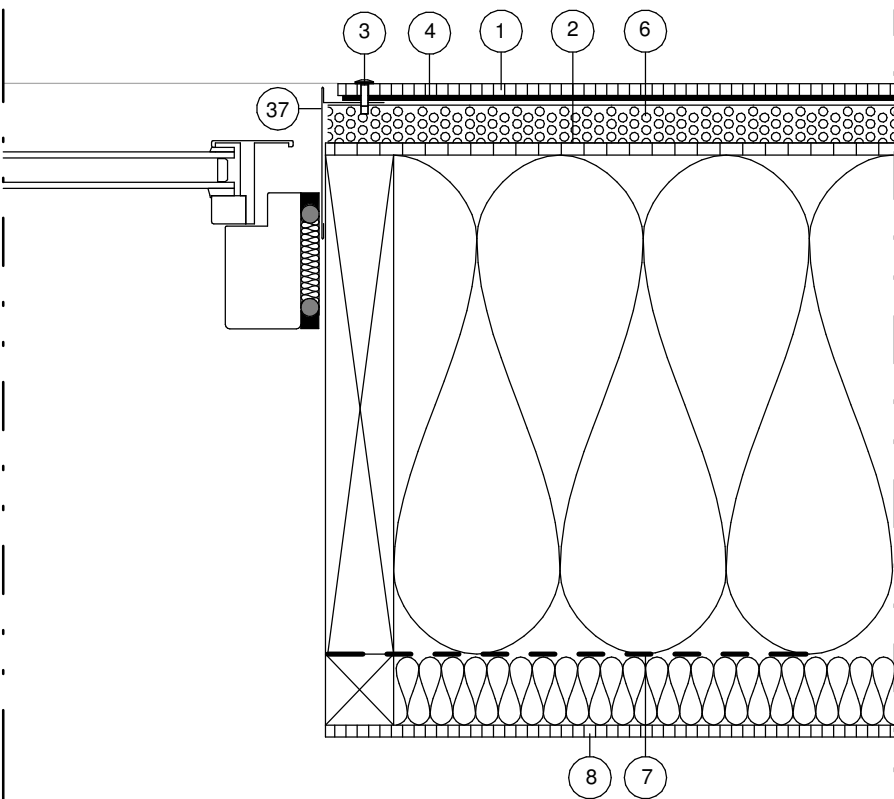
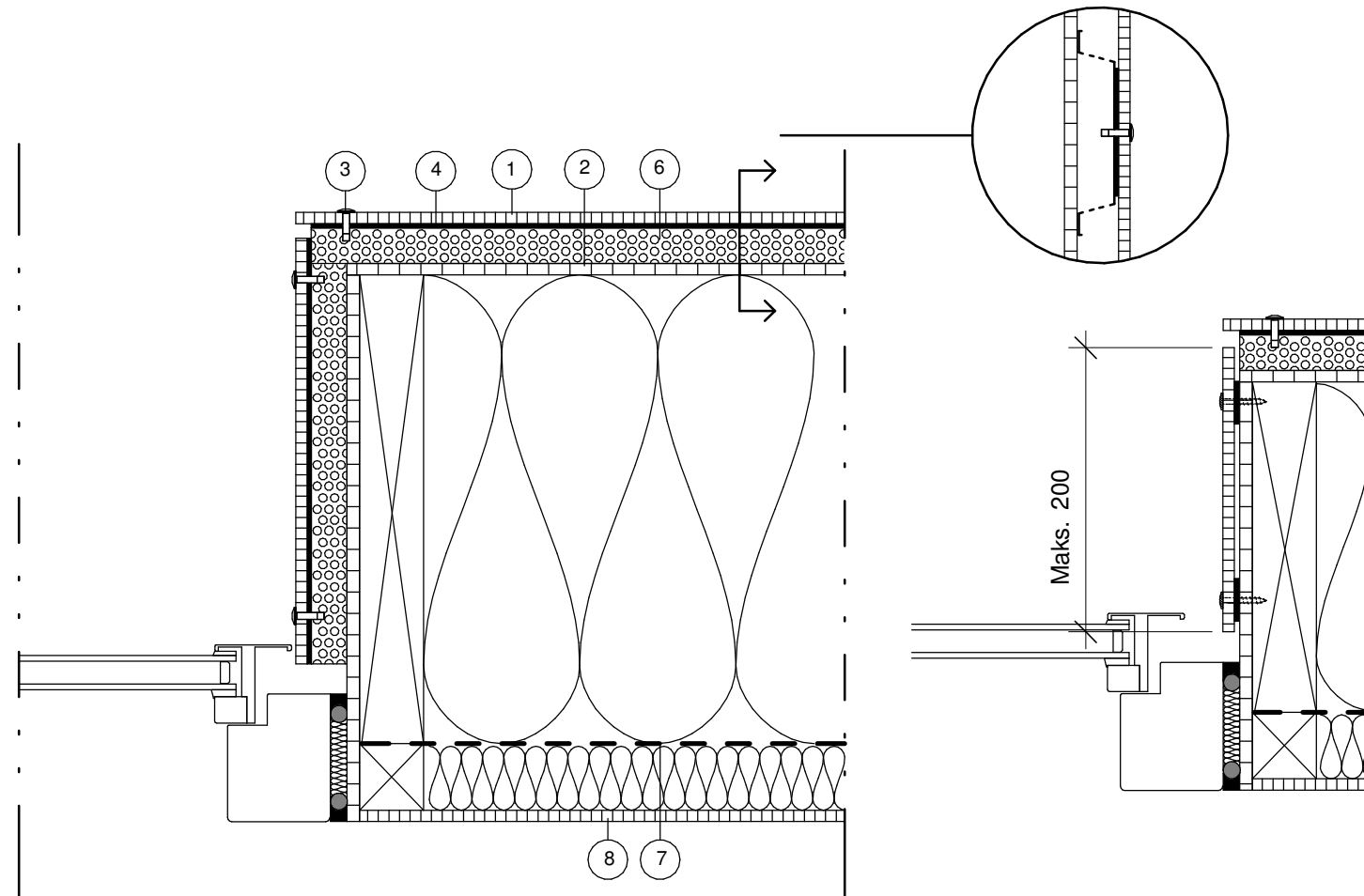


- |    |   |  |
|----|---|--|
| 1) | Cembrit Facadeplade<br>Farve:<br>Format:<br>Pladetykkelse:                | Patina / Solid / Cover / Transparent<br>www.Cembrit.dk<br>1200/1192 x 2500/3050 mm<br>6 / 8 mm |
| 2) | Windstopper Extreme/ Basic / Light<br>Farve:<br>Format:<br>Pladetykkelse: | Natur / Antracit (kun Extreme)<br>600/1200 x 2400/2700/3000 mm<br>4,5 / 9 mm                   |
| 3) | Nitte<br>Rustfrit stål (A2)<br>Aluminium                                  | (Forhandles ikke hos Cembrit)<br>Ø 4,8 x 20 mm med pakning<br>Ø 4,0 x 20 mm med pakning        |
| 4) | EPDM bånd<br>Pladesamling:<br>Mellemunderstøtning:                        | 90 eller 100 mm<br>30 eller 50 mm  |
| 6) | Perforeret stål profil<br>Cembrit Profil 100<br>Cembrit Profil 70         | 0,7 mm Varmgalvaniseret stål<br>100x25 mm (Pladesamlinger)<br>70x25 mm (Mellemunderstøtning)   |
| 7) | Dampspærre  |  |

Subject Tagfod. Nittet på vandret stålprofil.					<b>CENBRIT</b> Building Better Days
Date 01/09-2009	Scale 1 : 5	Rev. 01/04-2018	Init. SNM	Approved FBR	
					Drawing No. CLRA-207

Vindue. Nittet på vandret stålprofil.  
Vandret snit.

Drawing No. CLRA-208

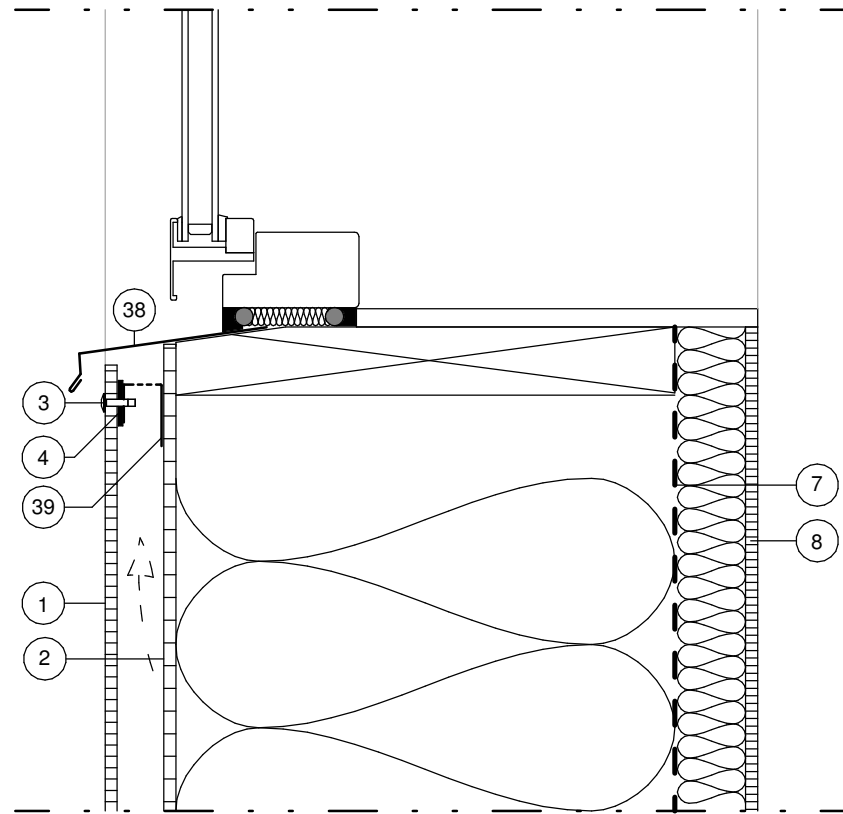


- |     |   |  |
|-----|---|--|
| 1)  | Cembrit Facadeplade<br>Farve:<br>Format:<br>Pladetykkelse:                | Patina / Solid / Cover / Transparent<br>www.Cembrit.dk<br>1200/1192 x 2500/3050 mm<br>6 / 8 mm |
| 2)  | Windstopper Extreme/ Basic / Light<br>Farve:<br>Format:<br>Pladetykkelse: | Natur / Antracit (kun Extreme)<br>600/1200 x 2400/2700/3000 mm<br>4,5 / 9 mm                   |
| 3)  | Nitte<br>Rustfrit stål (A2)<br>Aluminium                                  | (Forhandles ikke hos Cembrit)<br>Ø 4,8 x 20 mm med pakning<br>Ø 4,0 x 20 mm med pakning        |
| 4)  | EPDM bånd<br>Pladesamling:<br>Mellemunderstøtning:                        | 90 eller 100 mm<br>30 eller 50 mm  |
| 6)  | Perforeret stål profil<br>Cembrit Profil 100<br>Cembrit Profil 70         | 0,7 mm Varmgalvaniseret stål<br>100x25 mm (Pladesamlinger)<br>70x25 mm (Mellemunderstøtning)   |
| 7)  | Dampspærre  |  |
| 8)  | Multi Force<br>Farve:<br>Format:<br>Pladetykkelse:                        | Natur<br>900/1200 x 2550/3000 mm<br>9 / 12 mm  |
| 37) | Lysningsprofil, lodret (lille)<br>Materiale:                              | 1,0 mm Aluminium   |

NOTE

Cembrit Patina op til 200 mm må monteres uden ventilation.  
EPDM bånd monteres lodret på understøtningen.

Subject Vindue. Nittet på vandret stålprofil. Vandret snit.					
Date 01/09-2009	Scale 1 : 5	Rev. 01/04-2018	Init. SMA	Approved FBR	
Draming No. CLRA-208					



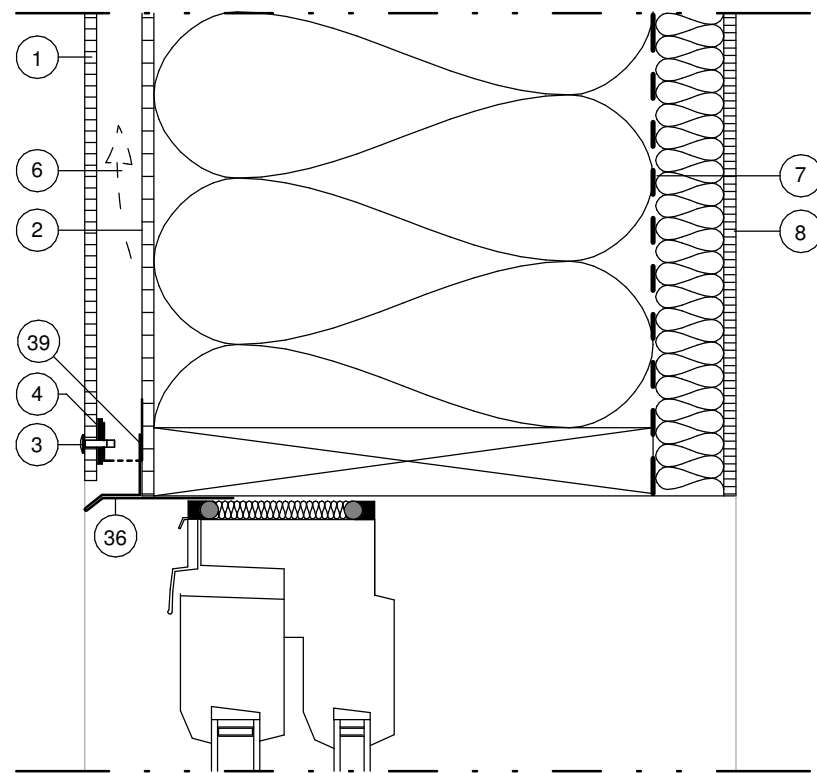
- |     |  |  |
|-----|--|--|
| 1)  | Cembrit Facadeplade<br>Farve:<br>Format:<br>Pladetykkelse:   | Patina / Solid / Cover / Transparent<br>www.Cembrit.dk<br>1200/1192 x 2500/3050 mm<br>6 / 8 mm |
| 2)  | Windstopper Extreme/ Basic / Light<br>Farve:<br>Format:<br>Pladetykkelse:  | Natur / Antracit (kun Extreme)<br>600/1200 x 2400/2700/3000 mm<br>4,5 / 9 mm                   |
| 3)  | Nitte<br>Rustfrit stål (A2)<br>Aluminium   | (Forhandles ikke hos Cembrit)<br>Ø 4,8 x 20 mm med pakning<br>Ø 4,0 x 20 mm med pakning        |
| 4)  | EPDM bånd<br>Pladesamling:<br>Mellemunderstøtning:   | 90 eller 100 mm<br>30 eller 50 mm  |
| 6)  | Perforeret stål profil<br>Cembrit Profil 100<br>Cembrit Profil 70  | 0,7 mm Varmgalvaniseret stål<br>100x25 mm (Pladesamlinger)<br>70x25 mm (Mellemunderstøtning)   |
| 7)  | Dampspærre   |  |
| 8)  | Multi Force<br>Farve:<br>Format:<br>Pladetykkelse:   | Natur<br>900/1200 x 2550/3000 mm<br>9 / 12 mm  |
| 35) | Cembrit Ventilationsprofil<br>Materiale:<br>Anvendes ved sokkel<br>samt over/under døre/vinduer                          | 0,6 mm Stål  |
| 38) | Cembrit Sålbænk<br>Materiale:<br>Afstandslisters og facadeplade monteres<br>med min. 10 mm vandret afstand til sålbænken | 1,0 mm Aluminium   |
| 39) | Perforeret startunderstøtning<br>Materiale:  | Cembrit Ventilationsprofil 40<br>0,7 mm varmgalvaniseret stål                                  |

Subject <b>Sålbænk. Nittet på vandret stålprofil.</b>					<b>CENBRIT</b> Building Better Days
Date 01/12-2009	Scale 1 : 5	Rev. 01/04-2018	Init. SMA	Approved FBR	
					Draming No. <b>CLRA-209</b>

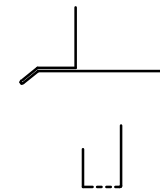


Toppen af vinduet. Nittet på vandret  
stålprofil. Lodret snit.

Drawing No. CLRA-210



- |     |  |  |
|-----|--|--|
| 1)  | Cembrit Facadeplade<br>Farve:<br>Format:<br>Pladetykkelse:   | Patina / Solid / Cover / Transparent<br>www.Cembrit.dk<br>1200/1192 x 2500/3050 mm<br>6 / 8 mm |
| 2)  | Windstopper Extreme/ Basic / Light<br>Farve:<br>Format:<br>Pladetykkelse:  | Natur / Antracit (kun Extreme)<br>600/1200 x 2400/2700/3000 mm<br>4,5 / 9 mm                   |
| 3)  | Nitte<br>Rustfrit stål (A2)<br>Aluminium   | (Forhandles ikke hos Cembrit)<br>Ø 4,8 x 20 mm med pakning<br>Ø 4,0 x 20 mm med pakning        |
| 4)  | EPDM bånd<br>Pladesamling:<br>Mellemlunderstøtning:  | 90 eller 100 mm<br>30 eller 50 mm  |
| 6)  | Perforeret stål profil<br>Cembrit Profil 100<br>Cembrit Profil 70  | 0,7 mm Varmgalvaniseret stål<br>100x25 mm (Pladesamlinger)<br>70x25 mm (Mellemlunderstøtning)  |
| 7)  | Dampspærre   |  |
| 8)  | Multi Force<br>Farve:<br>Format:<br>Pladetykkelse:   | Natur<br>900/1200 x 2550/3000 mm<br>9 / 12 mm  |
| 36) | Lysningsprofil, vandret<br>Materiale:<br>Afstandslist og facadeplade monteres<br>med min. 10 mm lodret afstand til lysningsprofil. | 1,0 mm Aluminium   |
| 39) | Perforeret startunderstøtning<br>Materiale:  | Cembrit Ventilationsprofil 40<br>0,7 mm varmgalvaniseret stål                                  |



Subject <b>Toppen af vinduet. Nittet på vandret stålprofil. Lodret snit.</b>					<b>CENBRIT</b> Building Better Days
Date 01/09-2009	Scale 1 : 5	Rev. 01/04-2018	Init. SNM	Approved FBR	
					Drawing No. <b>CLRA-210</b>